

Table des matières



Dos

1 Anatomie de surface

Anatomie de surface 2

2 Os, ligaments et articulations

Rachis : vue d'ensemble 4
 Rachis : constituants 6
 Vertèbres cervicales 8
 Vertèbres thoraciques et lombales 10
 Sacrum et coccyx 12
 Disques intervertébraux 14
 Articulations du rachis : vue d'ensemble 16
 Articulations du rachis : région crano-vertébrale 18
 Ligaments vertébraux : vue d'ensemble et rachis cervical ... 20
 Ligaments vertébraux : rachis thoraco-lombal 22

3 Muscles

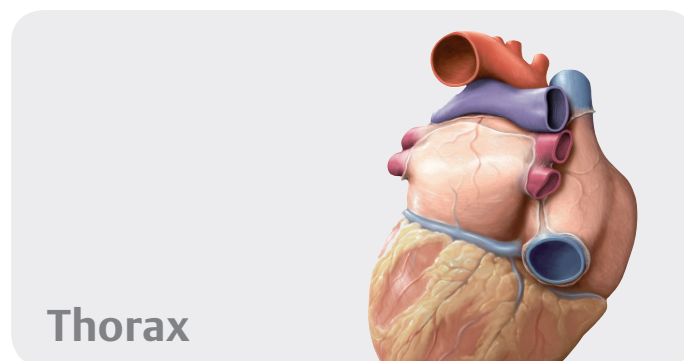
Muscles du dos : vue d'ensemble 24
 Muscles intrinsèques de la nuque 26
 Muscles intrinsèques du dos 28
 Description systématique des muscles (I) 30
 Description systématique des muscles (II) 32
 Description systématique des muscles (III) 34

4 Vaisseaux et nerfs

Artères et veines du dos 36
 Nerfs du dos 38
 Moelle spinale 40
 Segments de la moelle spinale et nerfs spinaux 42
 Artères et veines de la moelle spinale 44
 Topographie neurovasculaire du dos 46

5 Anatomie sectionnelle et radiologique

Radioanatomie du dos (I) 48
 Radioanatomie du dos (II) 50



Thorax

6 Anatomie de surface

Anatomie de surface 54

7 Paroi thoracique

Squelette du thorax 56
 Sternum et côtes 58
 Articulations de la cage thoracique 60
 Muscles du thorax 62
 Diaphragme 64
 Vaisseaux et nerfs du diaphragme 66
 Artères et veines de la paroi thoracique 68
 Nerfs de la paroi thoracique 70
 Topographie neurovasculaire de la paroi thoracique 72
 Sein de la femme 74
 Lymphatiques du sein féminin 76

8 Cavité thoracique

Divisions de la cavité thoracique 78
 Artères de la cavité thoracique 80
 Veines de la cavité thoracique 82
 Lymphatiques de la cavité thoracique 84
 Nerfs de la cavité thoracique 86

9 Médiastin

Médiastin : vue d'ensemble 88
 Médiastin : structures 90
 Cœur : fonctions et rapports topographiques 92
 Péricarde 94
 Cœur : faces et cavités 96
 Cœur : valves 98
 Artères et veines du cœur 100
 Système de conduction et innervation du cœur 102
 Circulation pré- et postnatale 104
 Œsophage 106
 Nerfs et vaisseaux de l'œsophage 108
 Lymphatiques du médiastin 110

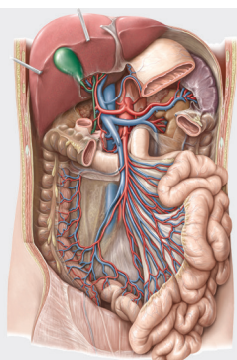
10 Régions pleuro-pulmonaires

Régions pleuro-pulmonaires 112
 Plèvre : subdivisions, récessus et innervation 114
 Poumons 116

| | |
|--|-----|
| Segments broncho-pulmonaires | 118 |
| Trachée et arbre bronchique | 120 |
| Mécanique respiratoire | 122 |
| Artères et veines pulmonaires | 124 |
| Vaisseaux et nerfs de l'arbre trachéo-bronchique | 126 |
| Lymphatiques des régions pleuro-pulmonaires | 128 |

11 Anatomie sectionnelle et radiologique

| | |
|---------------------------------------|-----|
| Anatomie sectionnelle du thorax | 130 |
| Radioanatomie du thorax (I) | 132 |
| Radioanatomie du thorax (II) | 134 |
| Radioanatomie du thorax (III) | 136 |



Abdomen

12 Anatomie de surface

| | |
|---------------------------|-----|
| Anatomie de surface | 140 |
|---------------------------|-----|

13 Paroi abdominale

| | |
|--|-----|
| Squelette de la paroi abdominale | 142 |
| Muscles de la paroi antéro-latérale de l'abdomen | 144 |
| Muscles de la paroi postérieure de l'abdomen et diaphragme | 146 |
| Description systématique des muscles de la paroi abdominale | 148 |
| Région inguinale et canal inguinal | 150 |
| Cordon spermatique, scrotum et testicule | 152 |
| Paroi antérieure de l'abdomen et hernies inguinales | 154 |

14 Cavité et espaces de l'abdomen

| | |
|---|-----|
| Divisions de la cavité abdomino-pelvienne | 156 |
| Cavité péritonéale | 158 |
| Mésentères et replis du péritoine | 160 |
| Petit omentum et bourse omentale | 162 |
| Mésentères et paroi postérieure | 164 |

15 Organes internes

| | |
|---------------------------------|-----|
| Estomac | 166 |
| Duodénum | 168 |
| Jéjunum et iléum | 170 |
| Cæcum, appendice et côlon | 172 |
| Foie : vue d'ensemble | 174 |

| | |
|---|-----|
| Foie : segments et lobes | 176 |
| Vésicule biliaire et conduits biliaires | 178 |
| Pancréas et rate | 180 |
| Reins et glandes surrénales (I) | 182 |
| Reins et glandes surrénales (II) | 184 |

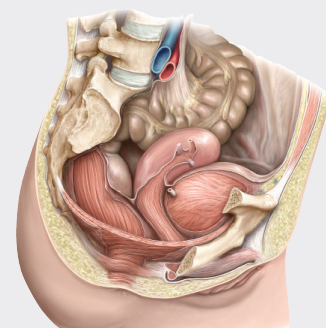
16 Vaisseaux et nerfs

| | |
|--|-----|
| Artères de l'abdomen | 186 |
| Aorte abdominale et artères rénales | 188 |
| Tronc cœliaque | 190 |
| Artères mésentériques supérieure et inférieure | 192 |
| Veines de l'abdomen | 194 |
| Veine cave inférieure et veines rénales | 196 |
| Veine porte | 198 |
| Veines mésentériques supérieure et inférieure | 200 |
| Lymphatiques des organes abdominaux | 202 |
| Lymphonœuds de la paroi abdominale postérieure | 204 |
| Lymphonœuds des organes supracoliques | 206 |
| Lymphonœuds des organes infracoliques | 208 |
| Nerfs de la paroi abdominale | 210 |
| Innervation autonome : vue d'ensemble | 212 |
| Plexus autonomes | 214 |
| Innervation des organes abdominaux | 216 |
| Innervation des intestins | 218 |

17 Anatomie sectionnelle et radiologique

| | |
|--|-----|
| Anatomie sectionnelle de l'abdomen | 220 |
| Radioanatomie de l'abdomen (I) | 222 |
| Radioanatomie de l'abdomen (II) | 224 |

Pelvis et périnée



18 Anatomie de surface

| | |
|---------------------------|-----|
| Anatomie de surface | 228 |
|---------------------------|-----|

19 Os, ligaments et muscles

| | |
|---|-----|
| Ceinture pelvienne | 230 |
| Pelvis masculin et féminin | 232 |
| Mesures pelvimétriques féminines et masculines | 234 |
| Ligaments du pelvis | 236 |
| Région périnéale | 238 |
| Description systématique des muscles du plancher pelvien et du périnée | 240 |

20 Espaces

| | |
|--|-----|
| Contenu du pelvis | 242 |
| Rapports topographiques du péritoine | 244 |
| Pelvis et périnée | 246 |

21 Organes internes

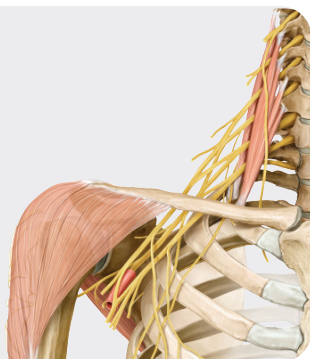
| | |
|--|-----|
| Rectum et canal anal | 248 |
| Uretere | 250 |
| Vessie urinaire et urètre | 252 |
| Vue d'ensemble des organes génitaux | 254 |
| Utérus et ovaires | 256 |
| Ligaments et fascia profonds du pelvis | 258 |
| Vagin | 260 |
| Organes génitaux externes féminins | 262 |
| Pénis, testicule et épидидyme | 264 |
| Glandes annexes de l'appareil génital masculin | 266 |

22 Vaisseaux et nerfs

| | |
|---|-----|
| Aperçu de l'approvisionnement en sang des organes pelviens et de la paroi | 268 |
| Artères et veines du pelvis masculin | 270 |
| Artères et veines du pelvis féminin | 272 |
| Artères et veines du rectum et des organes génitaux | 274 |
| Lymphatiques du pelvis | 276 |
| Lymphonœuds des organes génitaux | 278 |
| Innervation autonome des organes génitaux | 280 |
| Innervation autonome des organes urinaires et du rectum | 282 |
| Vaisseaux et nerfs du périnée féminin et masculin | 284 |

23 Anatomie sectionnelle et radiologique

| | |
|---|-----|
| Anatomie sectionnelle du pelvis et du périnée | 286 |
| Radioanatomie du pelvis féminin | 288 |
| Radioanatomie du pelvis masculin | 290 |

Membre supérieur**24 Anatomie de surface**

| | |
|-------------------------------|-----|
| Anatomie de surface | 294 |
|-------------------------------|-----|

25 Épaule et bras

| | |
|----------------------------------|-----|
| Os du membre supérieur | 296 |
|----------------------------------|-----|

| | |
|---|-----|
| Clavicule et scapula | 298 |
| Humérus | 300 |
| Articulations de l'épaule | 302 |
| Articulations de l'épaule : articulation scapulo-humérale | 304 |
| Espace subacromial et bourses séreuses | 306 |
| Muscles antérieurs de l'épaule et du bras (I) | 308 |
| Muscles antérieurs de l'épaule et du bras (II) | 310 |
| Muscles postérieurs de l'épaule et du bras (I) | 312 |
| Muscles postérieurs de l'épaule et du bras (II) | 314 |
| Description systématique des muscles (I) | 316 |
| Description systématique des muscles (II) | 318 |
| Description systématique des muscles (III) | 320 |
| Description systématique des muscles (IV) | 322 |

26 Coude et avant-bras

| | |
|--|-----|
| Radius et ulna | 324 |
| Articulation du coude | 326 |
| Ligaments de l'articulation du coude | 328 |
| Articulations radio-ulnaires | 330 |
| Muscles de l'avant-bras : loge antérieure | 332 |
| Muscles de l'avant-bras : loge postérieure | 334 |
| Description systématique des muscles (I) | 336 |
| Description systématique des muscles (II) | 338 |
| Description systématique des muscles (III) | 340 |

27 Poignet et main

| | |
|---|-----|
| Os du poignet et de la main | 342 |
| Os du carpe | 344 |
| Articulations du poignet et de la main | 346 |
| Ligaments de la main | 348 |
| Ligaments du poignet | 350 |
| Ligaments des doigts | 352 |
| Muscles de la main : plans superficiel et moyen | 354 |
| Muscles de la main : plans moyen et profond | 356 |
| Dos de la main | 358 |
| Description systématique des muscles (I) | 360 |
| Description systématique des muscles (II) | 362 |

28 Vaisseaux et nerfs

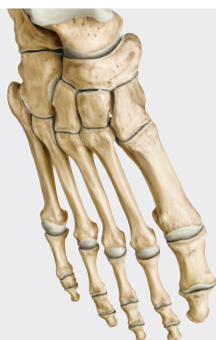
| | |
|--|-----|
| Artères du membre supérieur | 364 |
| Veines et lymphatiques du membre supérieur | 366 |
| Plexus brachial | 368 |
| Rameaux supraclaviculaires et faisceau postérieur du plexus brachial | 370 |
| Faisceau postérieur : nerfs axillaire et radial | 372 |
| Faisceaux médial et latéral du plexus brachial | 374 |
| Nerfs médian et ulnaire | 376 |
| Veines et nerfs superficiels du membre supérieur | 378 |
| Épaule et espaces axillaires : vue postérieure | 380 |
| Épaule : vue antérieure | 382 |
| Topographie de la fosse axillaire | 384 |
| Topographie des régions du bras et du coude | 386 |
| Topographie de l'avant-bras | 388 |
| Topographie de la région carpienne | 390 |

| | |
|--|-----|
| Topographie de la paume de la main | 392 |
| Topographie du dos de la main | 394 |

29 Anatomie sectionnelle et radiologique

| | |
|---|-----|
| Anatomie sectionnelle du membre supérieur | 396 |
| Radioanatomie du membre supérieur (I) | 398 |
| Radioanatomie du membre supérieur (II) | 400 |
| Radioanatomie du membre supérieur (III) | 402 |
| Radioanatomie du membre supérieur (IV) | 404 |

Membre inférieur



30 Anatomie de surface

| | |
|-------------------------------|-----|
| Anatomie de surface | 408 |
|-------------------------------|-----|

31 Hanche et cuisse

| | |
|---|-----|
| Os du membre inférieur | 410 |
| Fémur | 412 |
| Articulation de la hanche : vue d'ensemble | 414 |
| Articulation de la hanche : ligaments et capsule articulaire | 416 |
| Muscles de la hanche, de la région glutéale et de la cuisse (I) | 418 |
| Muscles de la hanche, de la région glutéale et de la cuisse (II) | 420 |
| Muscles de la hanche, de la région glutéale et de la cuisse (III) | 422 |
| Muscles de la hanche, de la région glutéale et de la cuisse (IV) | 424 |
| Description systématique des muscles (I) | 426 |
| Description systématique des muscles (II) | 428 |
| Description systématique des muscles (III) | 430 |

32 Genou et jambe

| | |
|---|-----|
| Tibia et fibula | 432 |
| Articulation du genou : vue d'ensemble | 434 |
| Articulation du genou : capsule articulaire, ligaments et bourses | 436 |
| Articulation du genou : ligaments et ménisques | 438 |
| Ligaments croisés | 440 |
| Cavité articulaire du genou | 442 |
| Muscles de la jambe : loges antérieure et latérale | 444 |
| Muscles de la jambe : loge postérieure | 446 |
| Description systématique des muscles (I) | 448 |
| Description systématique des muscles (II) | 450 |

33 Cheville et pied

| | |
|---|-----|
| Os du pied | 452 |
| Articulations du pied (I) | 454 |
| Articulations du pied (II) | 456 |
| Articulations du pied (III) | 458 |
| Ligaments de la cheville et du pied | 460 |
| Voûte plantaire et arches du pied | 462 |
| Muscles de la plante du pied | 464 |
| Muscles et gaines tendineuses du pied | 466 |
| Description systématique des muscles (I) | 468 |
| Description systématique des muscles (II) | 470 |

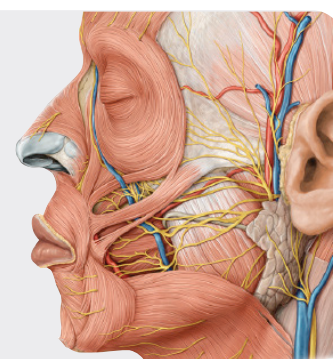
34 Vaisseaux et nerfs

| | |
|---|-----|
| Artères du membre inférieur | 472 |
| Veines et lymphatiques du membre inférieur | 474 |
| Plexus lombo-sacral | 476 |
| Nerfs du plexus lombal | 478 |
| Nerfs du plexus lombal : nerfs obturateur et fémoral | 480 |
| Nerfs du plexus sacral | 482 |
| Nerfs du plexus sacral : nerf ischiatique | 484 |
| Nerfs et vaisseaux superficiels du membre inférieur | 486 |
| Topographie de la région inguinale | 488 |
| Topographie de la région glutéale | 490 |
| Topographie des loges antérieure, médiale et postérieure de la cuisse | 492 |
| Topographie de la loge postérieure de la jambe | 494 |
| Topographie des loges latérale et antérieure de la jambe | 496 |
| Topographie de la plante du pied | 498 |

35 Anatomie sectionnelle et radiologique

| | |
|---|-----|
| Anatomie sectionnelle du membre inférieur | 500 |
| Radioanatomie du membre inférieur (I) | 502 |
| Radioanatomie du membre inférieur (II) | 504 |
| Radioanatomie du membre inférieur (III) | 506 |
| Radioanatomie du membre inférieur (IV) | 508 |

Tête et cou



36 Anatomie de surface

| | |
|-------------------------------|-----|
| Anatomie de surface | 512 |
|-------------------------------|-----|

37 Cou

| | |
|--|-----|
| Description systématique des muscles (I) | 514 |
| Description systématique des muscles (II) | 516 |
| Description systématique des muscles (III) | 518 |
| Artères et veines du cou | 520 |
| Lymphatiques du cou | 522 |
| Nerfs du cou | 524 |
| Larynx : cartilages et structure | 526 |
| Larynx : muscles et étages | 528 |
| Vaisseaux et nerfs du larynx et des glandes thyroïde et parathyroïdes | 530 |
| Topographie du cou : régions et fascias | 532 |
| Topographie de la région cervicale antérieure | 534 |
| Topographie des régions cervicales antérieure et latérale | 536 |
| Topographie de la région cervicale latérale | 538 |
| Topographie de la région cervicale postérieure | 540 |

38 Os de la tête

| | |
|--|-----|
| Tête osseuse : vues antérieure et latérale | 542 |
| Tête osseuse : vue postérieure et voûte du crâne | 544 |
| Base du crâne | 546 |
| Voies de passages vasculo-nerveuses quittant ou pénétrant la cavité crânienne | 548 |
| Os ethmoïde et sphénoïde | 550 |

39 Muscles de la tête

| | |
|---|-----|
| Muscles de la mimique et de la mastication | 552 |
| Origines et terminaisons musculaires sur la tête osseuse | 554 |
| Description systématique des muscles (I) | 556 |
| Description systématique des muscles (II) | 558 |

40 Nerfs crâniens

| | |
|---|-----|
| Nerfs crâniens : vue d'ensemble | 560 |
| NC I et II : nerfs olfactif et optique | 562 |
| NC III, IV et VI : nerfs oculo-moteur, trochléaire et abducens | 564 |
| NC V : nerf trijumeau | 566 |
| NC VII : nerf facial | 568 |
| NC VIII : nerf vestibulo-cochléaire | 570 |
| NC IX : nerf glosso-pharyngien | 572 |
| NC X : nerf vague | 574 |
| NC XI et XII : nerfs accessoire et hypoglosse | 576 |
| Innervation autonome | 578 |

41 Vaisseaux et nerfs de la tête

| | |
|--|-----|
| Innervation de la face | 580 |
| Artères de la tête et du cou | 582 |
| Artère carotide externe : branches antérieures, médiale et postérieures | 584 |
| Artère carotide externe : branches terminales | 586 |
| Veines de la tête et du cou | 588 |

| | |
|--|-----|
| Méninges | 590 |
| Sinus de la dure-mère | 592 |
| Topographie des régions superficielles de la face | 594 |
| Topographie des régions parotidienne et massétérine | 596 |
| Topographie de la fosse infratemporale | 598 |
| Topographie de la fosse ptérygo-palatine | 600 |

42 Orbité et œil

| | |
|---|-----|
| Os de l'orbité | 602 |
| Muscles de l'orbité | 604 |
| Vaisseaux et nerfs de l'orbité | 606 |
| Topographie de l'orbité | 608 |
| Orbité, paupières et voies lacrymales | 610 |
| Bulbe oculaire | 612 |
| Cornée, iris et cristallin | 614 |

43 Cavités nasales et nez

| | |
|--|-----|
| Os des cavités nasales | 616 |
| Sinus paranasaux | 618 |
| Vaisseaux et nerfs des cavités nasales | 620 |
| Fosse ptérygo-palatine | 622 |

44 Os temporal et oreille

| | |
|--|-----|
| Os temporal | 624 |
| Oreille externe et méat acoustique externe | 626 |
| Oreille moyenne : cavité tympanique | 628 |
| Oreille moyenne : chaîne ossiculaire et membrane tympanique | 630 |
| Artères de l'oreille moyenne | 632 |
| Oreille interne | 634 |

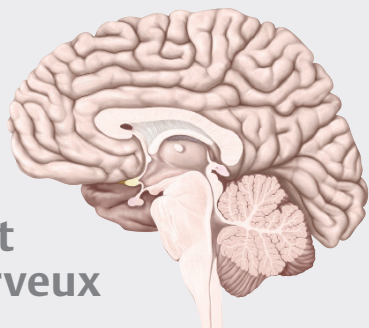
45 Cavité orale et pharynx

| | |
|---|-----|
| Os de la cavité orale | 636 |
| Articulation temporo-mandibulaire | 638 |
| Dents | 640 |
| Description systématique des muscles de la cavité orale | 642 |
| Innervation de la cavité orale | 644 |
| Langue | 646 |
| Topographie de la cavité orale et glandes salivaires | 648 |
| Tonsilles et pharynx | 650 |
| Muscles du pharynx | 652 |
| Vaisseaux et nerfs du pharynx | 654 |

46 Anatomie sectionnelle et radiologique

| | |
|---|-----|
| Coupes transversales de la tête et du cou (I) | 656 |
| Coupes transversales de la tête et du cou (II) | 658 |
| Coupes transversales de la tête et du cou (III) | 660 |
| Coupes transversales de la tête et du cou (IV) | 662 |
| Coupes transversales de la tête et du cou (V) | 664 |
| Radioanatomie de la tête et du cou (I) | 666 |
| Radioanatomie de la tête et du cou (II) | 668 |
| Radioanatomie de la tête et du cou (III) | 670 |

Encéphale et système nerveux



47 Encéphale

| | |
|---|-----|
| Système nerveux : généralités | 674 |
| Système nerveux : développement | 676 |
| Encéphale, organisation macroscopique | 678 |
| Diencephale | 680 |
| Tronc cérébral et cervelet | 682 |
| Ventricules et espaces du liquide cébrospinal | 684 |

48 Vaisseaux sanguins de l'encéphale

| | |
|--|-----|
| Veines et sinus veineux de l'encéphale | 686 |
| Artères de l'encéphale | 688 |

49 Systèmes fonctionnels

| | |
|---|-----|
| Anatomie et organisation de la moelle spinale | 690 |
| Voies sensitives et motrices | 692 |

50 Système nerveux autonome

| | |
|---|-----|
| Système nerveux autonome (I) : vue générale | 694 |
| Système nerveux autonome (II) | 696 |

51 Anatomie sectionnelle et radiologique

| | |
|--|-----|
| Anatomie sectionnelle du système nerveux | 698 |
| Radioanatomie du système nerveux | 700 |

| | |
|--------------------|-----|
| Index | 703 |
|--------------------|-----|

Abréviations utilisées

a. : artère
aa. : artères
lig. : ligament
ligg. : ligaments

ln. : lymphonœud
lnn. : lymphonœuds
m. : muscle
mm. : muscles

n. : nerf
nn. : nerfs
r. : rameau
rr. : rameaux

v. : veine
vv. : veines