

Chapitre 4

Les objets d'Excel

1. L'objet Application

L'objet **Application** représente l'application Microsoft Excel active. Cet objet étant l'objet par défaut, il est souvent facultatif (exemple : *Version* équivaut à *Application.Version*).

Cet objet contient les éléments suivants :

- Des **propriétés relatives à l'environnement Excel** (options d'Excel...) et à la **présentation de l'interface** (pointeur de la souris, texte de la barre d'état, état et taille de la fenêtre de l'application...).
- Différentes **méthodes** permettant d'effectuer des actions dans l'environnement Excel.
- Des **propriétés** renvoyant les objets et collections de premier niveau (objets et collections du modèle objet Excel : Workbooks, Charts...).
- Des **propriétés spécifiques** faisant directement référence à des objets : ActiveCell, ActiveSheet, ActiveWindow...

■ Remarque

Les propriétés faisant référence aux objets sont détaillées dans le chapitre La programmation objet sous Excel.

122 — VBA Excel (2021 et Microsoft 365)

Programmer sous Excel : macros et langage VBA

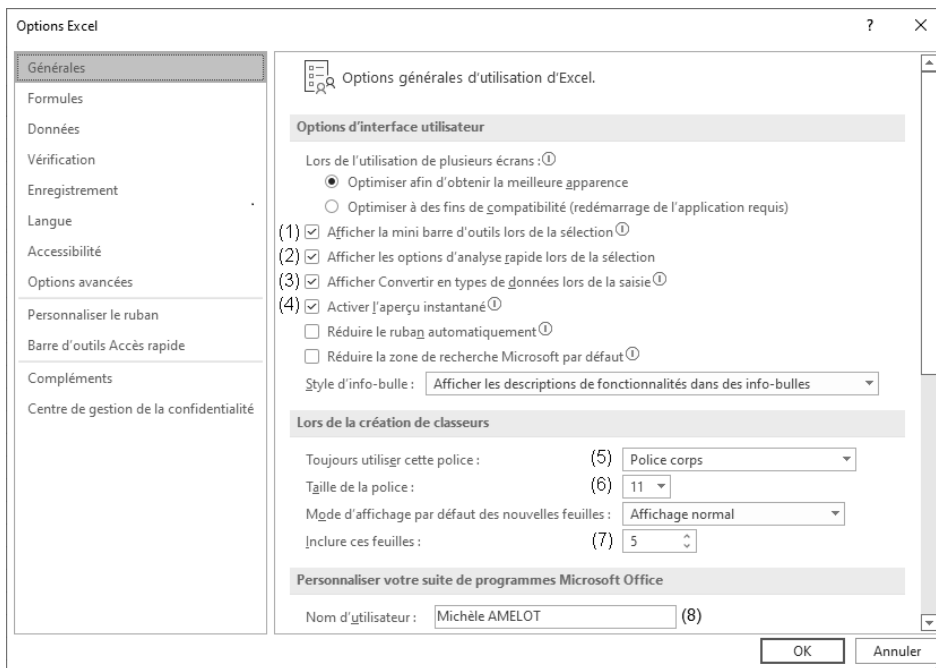
1.1 Propriétés représentant les options d'Excel

Les principales options d'Excel peuvent être renvoyées ou définies à partir de propriétés de l'objet **Application**. La plupart de ces propriétés sont en lecture et écriture.

Remarque

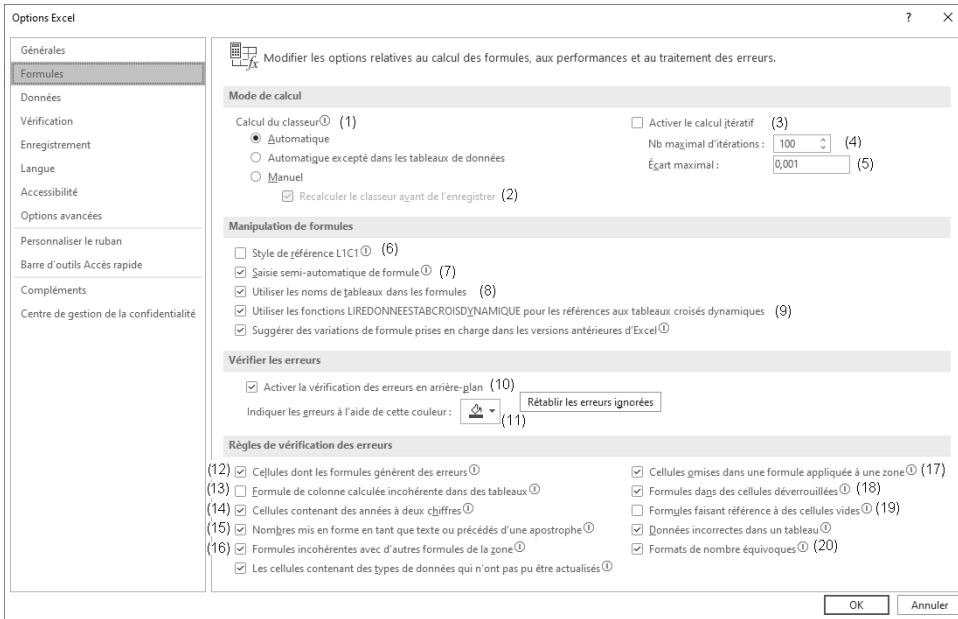
*Pour accéder aux options Excel, cliquez sur l'onglet **Fichier**, puis sur la commande **Options**.*

1.1.1 Options de la catégorie Standard



N°	Propriétés	Valeurs retournées
1	ShowSelectionFloaties	Booléen
2	ShowQuickAnalysis	Booléen
3	ShowConvertToDataType	Booléen
4	EnableLivePreview	Booléen
5	StandardFont	Entier long
6	StandardFontSize	Entier long
7	SheetsInNewWorkbook	Entier long
8	UserName	Chaîne de caractères

1.1.2 Options de la catégorie Formules



124 — VBA Excel (2021 et Microsoft 365)

Programmer sous Excel : macros et langage VBA

Options relatives au Mode de calcul

N°	Propriétés	Valeurs retournées
1	Calculation	Constantes : xlCalculationAutomatic xlCalculationManual xlCalculationSemiautomatic
2	CalculateBeforeSave	Booléen
3	Iteration	Booléen
4	MaxIterations	Entier long
5	MaxChange	Double

Options relatives aux Formules

N°	Propriétés	Valeurs retournées
6	ReferenceStyle	Constantes : xlA1 xlR1C1
7	DisplayFormulaAutoComplete	Booléen
8	GenerateTableRefs	Constantes : xlGenerateTableRefStruct xlGenerateTableRefA1
9	GenerateGetPivotData	Booléen

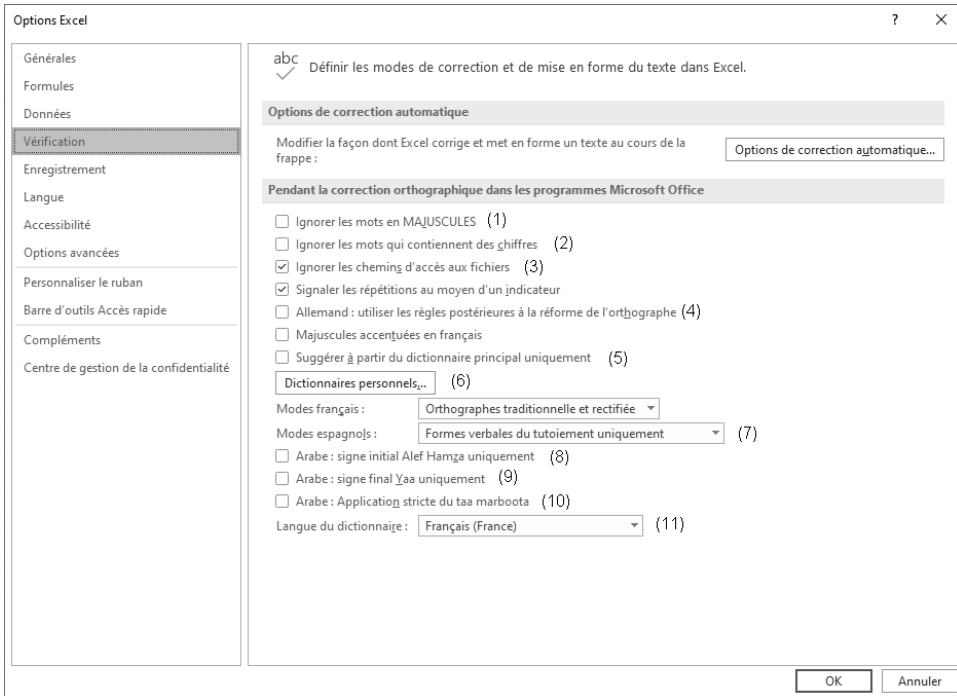
Options de vérification d'erreurs

Les propriétés suivantes dépendent de la propriété **ErrorCheckingOptions** de l'objet **Application**. Cette propriété renvoie un objet **ErrorCheckingOptions**, qui représente les options de vérification d'erreurs pour une application.

N°	Propriétés	Valeurs retournées
10	BackgroundChecking	Booléen
11	IndicatorColorIndex	Constante XIColorIndex

N°	Propriétés	Valeurs retournées
12	EvaluateToError	Booléen
13	InconsistentTableFormula	Booléen
14	TextDate	Booléen
15	NumberAsText	Booléen
16	InconsistentFormula	Booléen
17	OmittedCells	Booléen
18	UnlockedFormulaCells	Booléen
19	EmptyCellReferences	Booléen
20	ListDataValidation	Booléen

1.1.3 Options de la catégorie Vérification



126 — VBA Excel (2021 et Microsoft 365)

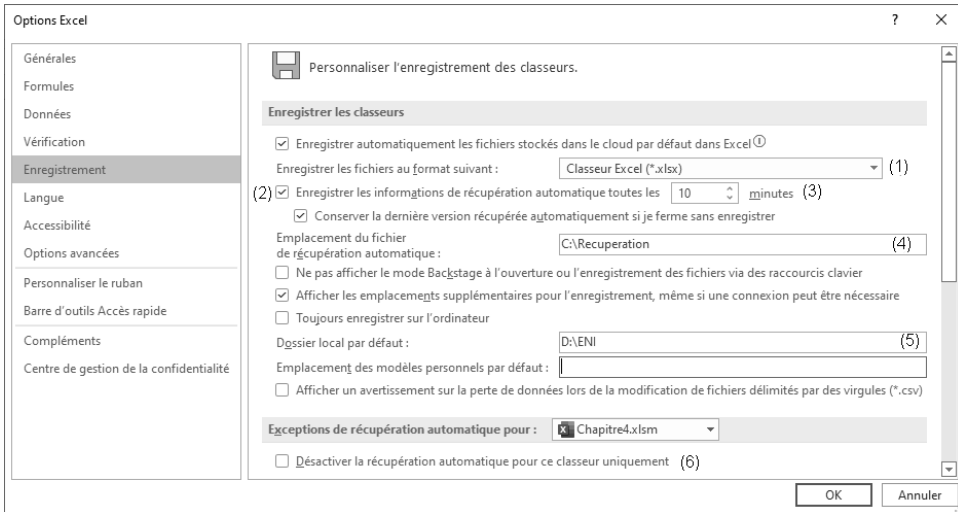
Programmer sous Excel : macros et langage VBA

Options de vérification orthographique

Les propriétés suivantes dépendent de la propriété **SpellingOptions** de l'objet **Application**. Cette propriété renvoie un objet **SpellingOptions**, qui représente les options de vérification orthographique pour une application.

N°	Propriétés	Valeurs retournées
1	IgnoreCaps	Booléen
2	IgnoreMixedDigits	Booléen
3	IgnoreFileNames	Booléen
4	GermanPostReform	Booléen
5	SuggestMainOnly	Booléen
6	UserDict	String
7	SpanishModes	Constante xlSpanishModes
8	ArabicStrictAlefHamza	Booléen
9	ArabicStrictFinalYaa	Booléen
10	ArabicStrictTaaMarboota	Booléen
11	DictLang	Entier long

1.1.4 Options de la catégorie Enregistrement



N°	Propriétés	Valeurs retournées
1	DefaultSaveFormat	Constante xlFileFormat
2	AutoRecover.Enabled	Booléen
3	AutoRecover.Time	Entier long
4	AutoRecover.Path	Chaîne de caractères
5	DefaultFilePath	Chaîne de caractères
6	EnableAutoRecover	Booléen

■ Remarque

L'option 6 s'applique à un classeur (*Application.ActiveWorkbook* par exemple).