

PARTIE 1

Politique de santé publique

CHAPITRE 1 Notion de démographie et de santé publique	
Découvrir	12
Apprendre	14
S'évaluer	18
CHAPITRE 2 Santé dans le monde et indicateurs de santé d'une population	
Découvrir	20
Apprendre	22
S'évaluer	24
CHAPITRE 3 Organisation sanitaire et sociale en France	
Découvrir	26
Apprendre	28
S'évaluer	30



CHAPITRE 4 Promotion de la santé en faveur des élèves	
Découvrir	32
Apprendre	34
S'évaluer	40
CHAPITRE 5 Systèmes de protection sociale	
Découvrir	42
Apprendre	44
S'évaluer	48

PARTIE 2

Besoins et attentes de la personne à différents âges de la vie

CHAPITRE 6 Besoins et attentes de la personne à différents âges Les rythmes de vie	
Découvrir	52
Apprendre	54
S'évaluer	60



PARTIE 3

L'enfant

CHAPITRE 7 Examens de l'enfant à la naissance	
Découvrir	64
Apprendre	66
S'évaluer	70
CHAPITRE 8 Développement somatique, sensoriel et moteur	
Découvrir	72
Apprendre	76
S'évaluer	87



CHAPITRE 9 Développement affectif, social, intellectuel et psychologique	
Découvrir	90
Apprendre	92
S'évaluer	98

CHAPITRE 10	Acquisition du schéma corporel et de la notion de temps et d'espace	
	Découvrir	100
	Apprendre	102
	S'évaluer	106

CHAPITRE 11	Le développement intellectuel de l'enfant	
	Découvrir	108
	Apprendre	110
	S'évaluer	114

CHAPITRE 12	Le comportement social de l'enfant	
	Découvrir	116
	Apprendre	118
	S'évaluer	127

CHAPITRE 13	Droits de l'enfant	
	Découvrir	130
	Apprendre	132
	S'évaluer	134

CHAPITRE 14	Protection maternelle et infantile	
	Découvrir	136
	Apprendre	138
	S'évaluer	146

CHAPITRE 15	Accueil de l'enfant	
	Découvrir	148
	Apprendre	150
	S'évaluer	161

PARTIE 4 La personne âgée

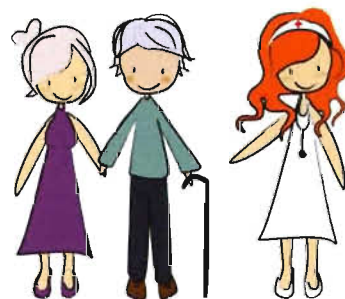
CHAPITRE 16	Approche sociologique du vieillissement	
	Découvrir	166
	Apprendre	168
	S'évaluer	172

CHAPITRE 17	Approche biologique du vieillissement	
	Découvrir	174
	Apprendre	176
	S'évaluer	182

CHAPITRE 18	Maladie d'Alzheimer	
	Découvrir	184
	Apprendre	186
	S'évaluer	190

CHAPITRE 19	Approche psychologique et cognitive du vieillissement	
	Découvrir	192
	Apprendre	194
	S'évaluer	198

CHAPITRE 20	Perte d'autonomie et dépendance	
	Découvrir	200
	Apprendre	202
	S'évaluer	208



CHAPITRE 21	Comportement face au vieillissement	
	Découvrir	210
	Apprendre	212
	S'évaluer	216

CHAPITRE 22	Politique sociale et médico-sociale	
	Découvrir	218
	Apprendre	220
	S'évaluer	226

CHAPITRE 23	Sécurité sociale et retraites	
	Découvrir	228
	Apprendre	232
	S'évaluer	236

CHAPITRE 24	Établissements et structures d'accueil	
	Découvrir	238
	Apprendre	240
	S'évaluer	246

CHAPITRE 25	Maintien à domicile	
	Découvrir	248
	Apprendre	250
	S'évaluer	254