

SOMMAIRE

Les parasites sanguicoles

- ◆ Les vecteurs hématophages
- ◆ Les nématodes
- ◆ Les protozoaires
- ◆ Diagnostic au laboratoire
- ◆ Tests d'identification
- ◆ Glossaire
- ◆ Corrigé
- ◆ Annexe
- ◆ Bibliographie

Comment lire les fiches ?

➔ Les parasites

- Une classification sommaire introduit l'étude des protozoaires
- Cette classification est suivie par la description de la méthodologie d'identification.
- Une classification sommaire introduit
 - Les nématodes
 - *Les filaires*
 - Les protozoaires flagellés et tissulaires
 - *Leishmanies*
 - *Trypanosoma*
 - *Plasmodium*
 - *Toxoplasma*
- Le plan d'étude pour chacun des parasites étudiés est le même :
 - Origine géographique avec l'évocation de la pathologie associée
 - Description morphologique accompagnée de schémas et d'images
 - Biologie
 - Cycle évolutif
 - Réponse immunitaire
 - Clinique
 - Diagnostic
 - Images microscopiques

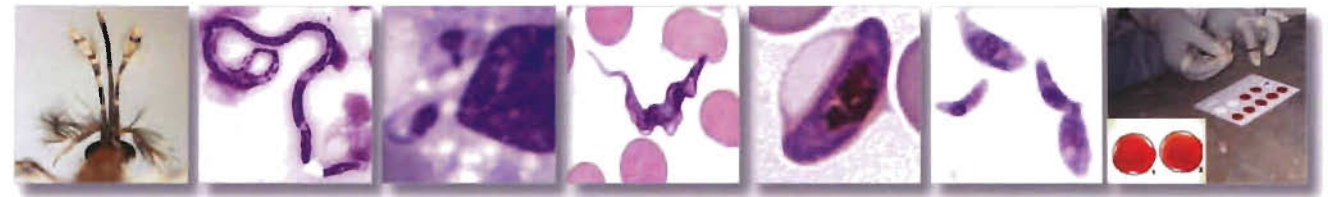
➔ Les techniques

- Une fiche descriptive explique chaque technique courante ou particulière à l'aide de schémas et d'images.

➔ Les images

- La plupart des observations microscopiques sont faites à l'objectif x 40, ou à l'immersion au x 50 ou au x 100.

TABLE DES MATIÈRES



Première partie

1. Les vecteurs hématophages.....	Pages de 1 à 11
1. Généralités	1
2. Classification morphologique	6
3. Les diptères	7
4. Spécificité parasites - Insectes vecteurs	8
5. Transmission vectorielle	9

Deuxième partie

2. Les nématodes.....	Pages 12 à 34
------------------------------	---------------

Les filaires

1. Classification sommaire et morphologie	12
2. Les filaires à localisation lymphatique	14
- <i>Wuchereria bancrofti</i> - <i>Brugia mallayi</i> - <i>Brugia timori</i>	
3. Les filaires peu pathogènes	21
- <i>Mansonella perstans</i> - <i>Mansonella ozzardi</i>	
4. Les filaires à localisation sous-cutanée	
- <i>Loa-loa</i>	22
- <i>Onchocerca volvulus</i>	25
- <i>Dracunculus medinensis</i>	30

Troisième partie

3. Les protozoaires	Pages 35 à 117
➔ Protozoaires flagellés	
1. <i>Leishmania</i>	35
2. <i>Trypanosoma</i>	46
➔ Protozoaires non flagellés	
3. <i>Plasmodium</i>	60
4. <i>Toxoplasma</i>	98

Quatrième partie

4. Diagnostic au laboratoire	Pages 118 à 185
1. Les méthodes de recherche directe du parasite	118
- Microscopique	120
- Recherche d'antigènes solubles	126
- PCR conventionnelle et PCR temps réel	128
- Cultures	134
2. Les méthodes de recherche indirecte	119
- Sérologie	144
• <i>Toxoplasmose</i> , 144 à 161	
• <i>Filarioses</i> , 162 à 171	
• <i>Paludisme</i> , 172 à 177	
• <i>Trypanosomiasés</i> , 178 à 185	

Tests d'identification	186
Glossaire	189
Corrigés des tests	195
Annexe	196
Numération parasitaire	
Bibliographie	198