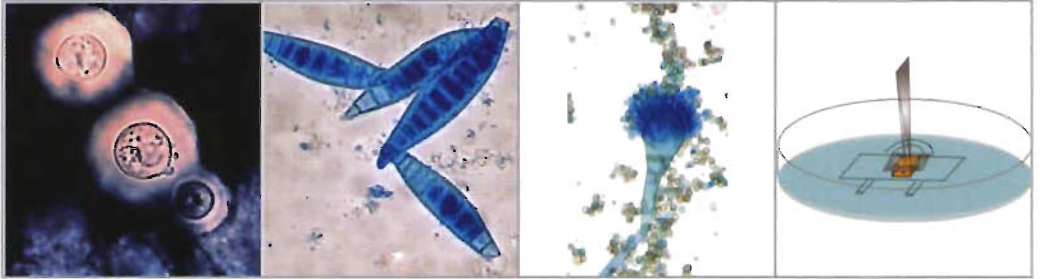


TABLE DES MATIERES



Première partie

1 Les levures 2

1. Mode de filamentation

1. Formation du pseudomycélium 3
2. Formation du mycélium 4

2. Les levures pathogènes

1. **Candida**
 1. Organigramme d'identification 5
 2. Exemple de résultats 1 6
 3. Exemple de résultats 2 7
2. **Cryptococcus neoformans** 8
3. **Malassezia furfur** 9

3. Les levures opportunistes

1. **Rhodotorula rubra** 10
2. **Trichosporon** 11

Deuxième partie



2 Les dermatophytes 12

1. Clés d'identification

- 1. Éléments caractéristiques 13
- 2. Organes caractéristiques 14

2. Epidermophyton floccosum 15

3. Microsporium

- 1. Microsporium audouini 16
- 2. Microsporium canis 17
- 3. Microsporium gypseum 18

4. Trichophyton

- 1. Trichophytons faviformes 19
- 2. Trichophyton interdigitale 20
- 3. Trichophyton mentagrophytes 21
- 4. Trichophyton rubrum 22
- 5. Trichophyton tonsurans 23

5. Les types parasitaires pilaires

- 1. Examen direct des cheveux et des poils 24
- 2. Cheveu après éclaircissement à la potasse 25

6. Cheveu Roxana

7. Vocabulaire 27

8. Dermatophyties 28

9. Test de reconnaissance 30

3 Les champignons filamenteux

31



1. Clés d'identification 32

2. Tête aspergillaire

1. Aspergillus flavus 33
2. Aspergillus fumigatus 34
3. Aspergillus nidulans 35
4. Aspergillus niger 36

3. Contaminants

1. Alternaria 37
2. Cladosporium 38
3. Fusarium 39
4. Geotrichum candidum 40
5. Mucorales
 1. Mucor sp 41
 2. Rhizopus 42
6. Penicillium sp 43

4. Vocabulaire 44

Quatrième partie

4 Les techniques

4



1. Prélèvements 49
2. Culture en milieu PCB 50
3. Filamentation en sérum 51
4. Cultures sur lames gélosées 52
5. Technique du drapeau 52
6. Technique du carré de gélose 53
7. Formules d'éclaircissants 54