


LÉA LARRIEU
MICHEL LARRIEU

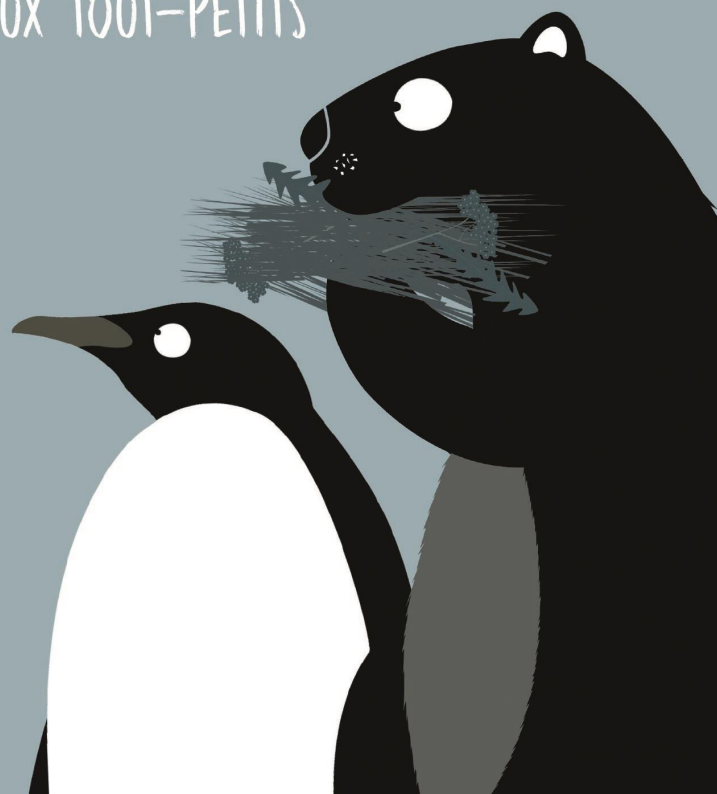
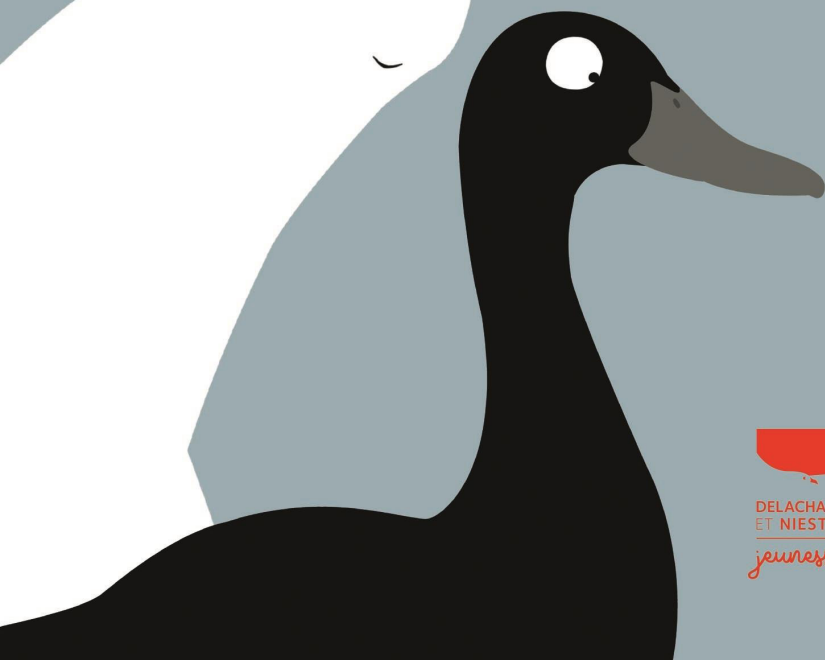


LES PETITS

PROBLÈMES

DE LA VIE

L'ADAPTATION EXPLIQUÉE AUX TOUT-PETITS



DELACHAUX
ET NIESTLÉ
jeunesse

LÉA LARRIEU
MICHEL LARRIEU

LES PETITS PROBLÈMES DE LA VIE

L'ADAPTATION EXPLIQUÉE AUX TOUT-PETITS



DELACHAUX
ET NIESTLÉ

jeunesse

À l'intention des enseignants et des parents

L'adaptation est une caractéristique morphologique, physiologique ou comportementale d'un être vivant qui lui permet d'améliorer ses chances de survie ou de reproduction.

Une notion complexe qui peut être facilement appréhendée par les enfants en les invitant à réfléchir sur leur propre capacité à s'adapter. Quels vêtements portent-ils lorsqu'il fait froid? Comment se comportent-ils? Que mangent-ils? Leurs réponses les aideront à mieux comprendre les différentes adaptations que les animaux ont développées face à la même problématique.

Quels que soient le lieu ou l'espèce, l'adaptation répond souvent aux mêmes problématiques: le climat (cf. ours, manchot, chameau, marmotte), la nourriture (cf. mésange, hirondelle, girafe), le danger (cf. sardine, lièvre, tortue, insecte-feuille), la locomotion (cf. canard).

Pour chaque problématique, nous avons tenté de trouver des exemples simples qui correspondent aux différentes caractéristiques de l'adaptation.

Ainsi, pour reprendre l'exemple du froid, l'ours polaire possède une épaisse fourrure qui retient la chaleur et une épaisse couche de graisse (environ 10 cm) qui lui sert de réserve d'énergie et qui l'isole du froid. C'est une adaptation morphologique.

Face au même « problème », les manchots se regroupent et se serrent les uns contre les autres. Pour résister aux vents glacés, ils passent chacun à leur tour de l'extérieur vers l'intérieur du groupe pour se réchauffer. C'est une adaptation comportementale.

Dans les zones tempérées, les marmottes ont développé face au froid de l'hiver une autre stratégie: l'hibernation. Elles rentrent pour plusieurs mois dans un état d'engourdissement dû à une baisse de leur température corporelle (de 37 °C à 5 ou 6 °C).
C'est une adaptation physiologique.

Ces sujets débouchent incontestablement sur une réflexion sur la préservation de l'environnement. L'adaptation est lente. Si l'environnement est menacé (pollution, destruction des habitats, etc.) et change trop rapidement, les animaux n'ont pas le temps de s'adapter, et ce sont des espèces entières qui risquent de disparaître.

© DELACHAUX ET NIESTLÉ SA, PARIS, 2020
CONFORME À LA LOI N°49-956 DU 16 JUILLET 1949 SUR LES PUBLICATIONS DESTINÉES À LA JEUNESSE

DÉPÔT LÉGAL : AVRIL 2020
ISBN : 978-2-603-02688-5

PHOTOGRAVURE : IGS
ACHEVÉ D'IMPRIMER EN FÉVRIER 2020 SUR LES PRESSES DE PRINTER PORTUGUESA AU PORTUGAL



QUAND IL FAIT FROID, TU METS UN MANTEAU.
QUAND IL FAIT CHAUD, JUSTE UN TEE-SHIRT.

SI TU AS SOIF, TU TE SERS UN VERRE D'EAU.
SI TU AS FAIM, UN MORCEAU DE PAIN.

POUR LES ANIMAUX, LES CHOSES NE SONT PAS AUSSI SIMPLES.
ET POURTANT, ILS NE S'EN SORTENT PAS SI MAL...

