

Sommaire

Avant-propos 12

Les fondamentaux de la pêche 14

Chapitre un
L'HISTOIRE DE LA PÊCHE 18

La pêche à travers les âges 20

La pêche aujourd'hui 24

Chapitre deux
COMMENT SE LANCER 26

La première partie de pêche 28

Les clubs et les boutiques de pêche 30

Être un pêcheur polyvalent 32

Le permis de pêche 34

Chapitre trois
LE MATÉRIEL DE PÊCHE 36

Les cannes à pêche 38

Les types de cannes 40

Ce qu'il faut savoir sur les moulinets 44

Les types de moulinets 46

Les hameçons et les plombs 48

Les accessoires de bas de ligne 50

Les flotteurs 52

Les lignes et les nœuds de pêche 54

Les appâts pour l'eau douce 58



Décrocher et libérer le poisson	98
Connaître les eaux douces	100
Connaître les eaux salées	102

Les techniques de pêche 104

Chapitre cinq	
L'APPÂT ET LE LEURRE	108
EN EAU DOUCE	

La pêche à fond classique	110
La pêche à la ligne flottante	112
La pêche de la carpe en plan d'eau	114
La carpe au stalking	116

La pêche du brochet	118
La pêche du black-bass en lac	122
La pêche à la grande canne	124
La ligne libre et la pêche au toc	126
La pêche à rôder en rivière	128
La pêche du silure glane en rivière	130

Chapitre six	
L'APPÂT ET LE LEURRE	132
EN EAU SALÉE	

La pêche depuis une jetée	134
La pêche depuis la plage	136
La pêche du mullet en estuaire	138
La pêche sur les littoraux rocheux	140

Les appâts pour l'eau salée	60
Les leurres	62
Les bases de la pêche à la mouche	66
Les types de mouches	68
Les vêtements de temps froid	72
Les vêtements de temps chaud	74
Les vêtements de pêche à la mouche	76
Les abris de pêche	80
Le transport du matériel	82

Chapitre quatre

LES GESTES DE BASE 84

Le lancer de base	86
Le lancer roulé	88
Le lancer vertical	90
Le lancer à double traction	92
Le lancer Spey	94
Ferrer, travailler et sortir le poisson	96



La pêche du bar en surfcasting	142
La pêche du bar au leurre	144
La pêche du bar rayé	146
La pêche de la truite de mer depuis la côte	148
La pêche côtière en petit bateau	150
La pêche du requin depuis la plage	152
La traîne lente au saumon	154
La pêche du tarpon à l'appât	156
La pêche sur les épaves	158
La pêche du requin en bateau	160
La pêche verticale au jig	162
La pêche au gros	164

Chapitre sept

LA PÊCHE À LA MOUCHE 166

La pêche à la mouche en lac	168
La pêche à la mouche en rivière	170
La pêche à la mouche noyée	172
La pêche à la nymphe tchèque	174
La pêche à vue de la truite fario	176
La pêche à la mouche du saumon	178
La pêche de la truite steelhead	180
La pêche du poisson-tigre	182
La pêche de la carpe à la mouche	184
La pêche du brochet à la mouche	186
La pêche à la mouche loch-style	188
La pêche de l'albule à la mouche	190

La pêche du chano à la mouche	192
La pêche de la carangue à la mouche	194
La pêche sur hauts-fonds en bateau	196
La pêche du bar à la mouche	198
La pêche en eau profonde	200

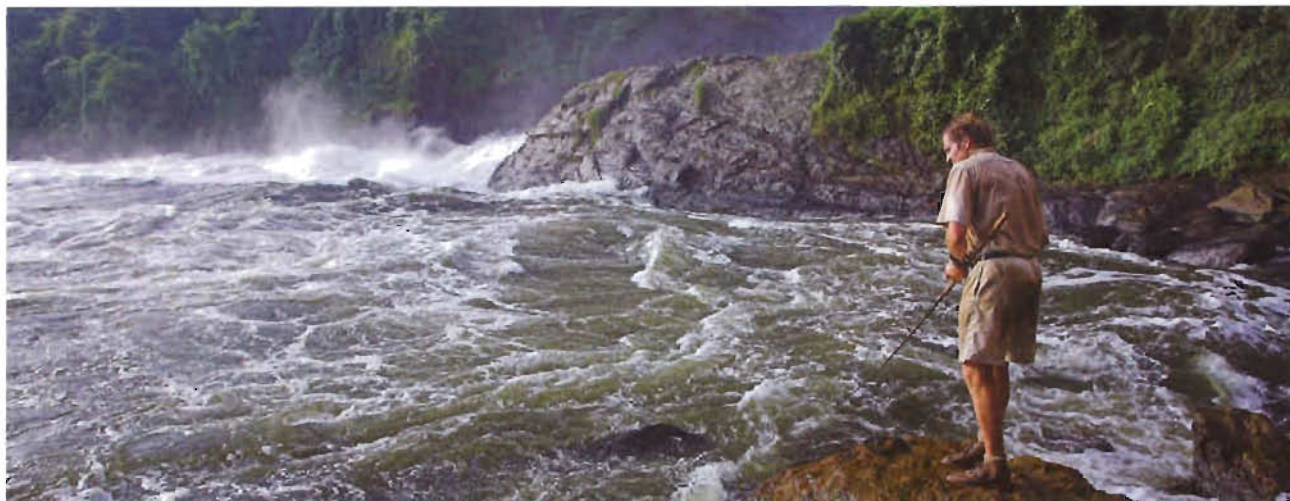
Les espèces de poissons 202

Chapitre huit

LES POISSONS D'EAU DOUCE 206

Chapitre neuf

LES POISSONS DE MER 232



Matériel protégé par le droit d'auteur



Les grandes destinations de pêche

280

La Colombie britannique	284
L'Alaska	286
L'Ontario	287
le Montana	288
Long Island	289
La Caroline du Sud	290
Les Bahamas	291
Les keys de Floride	292
La péninsule du Yucatan	294
Les côtes du Costa Rica	295
Los Roques	296
La Terre de Feu	297
Le sud de l'Angleterre	298
L'Écosse	300
Le comté de Clare	302
La côte du Wexford	303
La mer de Norvège	304
Le nord-ouest de la Norvège	305

La côte ouest de la Baltique	306
La région de Kalmar	307
L'Andalousie	308
Le fleuve Èbre	309
Le Limousin	310
La Suisse	311
Le nord de l'Italie	312
L'Autriche	313
La péninsule de Kola	314
Le Kamchatka	315
La Mongolie	316
Le Japon	317
Le fleuve Kaveri	318
Le lagon d'Iguela	320
La côte sud de l'Angola	321
Skeleton Coast	324
Les rivières Vaal et Orange	325
L'archipel Bazaruto	326
La bande de Caprivi	327
Les chutes de Murchison	328
La côte kenyane	329
Les Seychelles	330
Le Territoire du Nord	332
La région de Cairns	333
La Tasmanie	334
La Nouvelle-Zélande	336
Hawaïi	338
Glossaire	340
Adresses utiles	344
Index	345
Crédits et Remerciements	351-352

Légende des schémas de montage

Des symboles standardisés sont utilisés dans cet ouvrage pour indiquer les éléments constituant les montages de bas de ligne. Ils n'ont pas pour but d'indiquer un modèle particulier d'article.

