

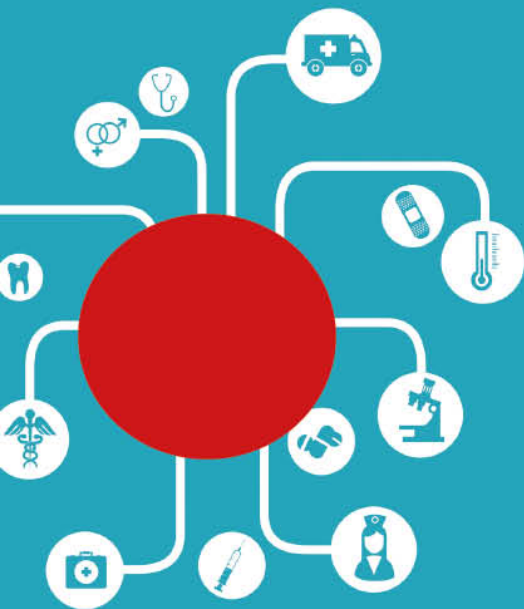
Laurence de Conceicao

Les  
**MATHÉMATIQUES**  
pour  
**réussir son entrée**  
en **IFSI**

2<sup>e</sup> édition

Une préparation optimale  
pour les Bacheliers et les candidats  
relevant de la FPC

- 40 Points clés avec du calcul mental
- 1 auto-évaluation et 8 évaluations complètes
- plus de 500 tests corrigés
- initiation aux calculs de doses



ellipses

# SOMMAIRE

|   |           |
|---|-----------|
| Introduction                              | 5         |
| <b>► Auto-évaluation</b>                  | <b>7</b>  |
| Énoncé                                    | 9         |
| Corrigé                                   | 13        |
| <b>► Points clés</b>                      | <b>19</b> |
| Nombres                                   | 21        |
| Addition et soustraction                  | 25        |
| Multiplication et division                | 29        |
| Calcul mental                             | 33        |
| Nombres relatifs                          | 39        |
| Calcul littéral, parenthèses et formules  | 43        |
| Puissances                                | 47        |
| Divisibilité                              | 51        |
| Décomposition d'un nombre                 | 55        |
| PGCD et PPCM                              | 57        |
| Puissances de 10                          | 63        |
| Fractions : simplification et produit     | 65        |
| Fractions : addition et soustraction      | 69        |
| Racine carrée : simplification et produit | 73        |
| Racine carrée : addition et expressions   | 77        |
| Priorités opératoires                     | 81        |
| Conversions de durées                     | 85        |
| Opérations sur les durées                 | 89        |
| Conversions d'unités simples              | 93        |
| Comparaisons                              | 97        |

|   |            |
|---|------------|
| Utiliser les choix et calcul approché       | 103        |
| Sens des opérations et pièges               | 107        |
| Développement et factorisation              | 111        |
| Équations du premier degré                  | 115        |
| Inéquations et autres équations             | 119        |
| Systèmes d'équations                        | 123        |
| Les ensembles                               | 127        |
| Dénombrement et probabilité                 | 131        |
| Rappels de géométrie                        | 137        |
| Périmètres et aires                         | 139        |
| Aires et volumes                            | 143        |
| Proportionnalité                            | 147        |
| Proportionnalités inverse et double         | 151        |
| Pourcentages                                | 155        |
| Augmentation et diminution de %             | 159        |
| TVA et intérêts                             | 163        |
| Vitesse, rendement et mutualisation         | 167        |
| Masse volumique et débit                    | 171        |
| Concentration, dilution et mélange          | 175        |
| Initiation aux calculs de doses             | 178        |
| <b>▮ Évaluations complètes et corrigées</b> | <b>183</b> |
| Évaluation n° 1                             | 185        |
| Évaluation n° 2                             | 193        |
| Évaluation n° 3                             | 199        |
| Évaluation n° 4                             | 203        |
| Évaluation n° 5                             | 207        |
| Évaluation n° 6                             | 211        |
| Évaluation n° 7                             | 215        |
| Évaluation n° 8                             | 219        |
| Tableaux de conversion                      | 223        |