



A1/A2

Jdeme na to!

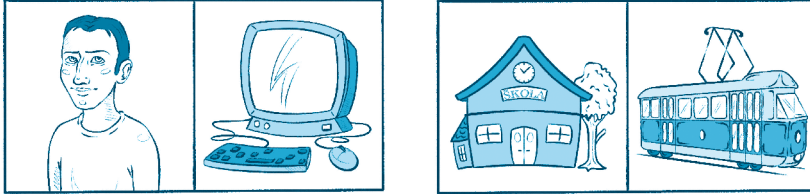
Premiers pas en tchèque

Hana Konvičková



Fichiers audio

Le genre des substantifs et des adjectifs

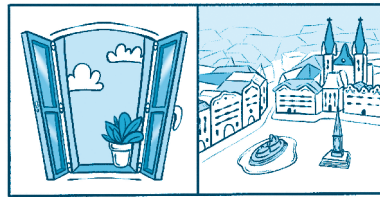


muž

počítač

škola

tramvaj



okno

náměstí

Dans cette leçon, vous allez apprendre les terminaisons typiques des substantifs et des adjectifs dans leur forme de base, au nominatif singulier (qui correspond au sujet d'une phrase). Cela vous permettra de déterminer plus facilement le genre des mots tchèques que vous allez progressivement apprendre dans la suite de cette méthode.

■ Remarques préliminaires

- En tchèque, on distingue trois genres : **masculin**, **féminin** et **neutre**.

Attention, les genres tchèques ne correspondent pas toujours aux genres français, d'autant plus que le français n'a pas de neutre.

- ↳ dům (**masculin** en tchèque) → la maison (**féminin** en français)
- kočka (**féminin** en tchèque) → le chat (**masculin** en français)
- město (**neutre** en tchèque) → la ville (**féminin** en français)

- En tchèque, on n'utilise **pas d'articles**, on identifie le genre d'un mot grâce à sa terminaison.
- Dans les leçons suivantes, le genre ou le nombre du nom sera indiqué entre parenthèses seulement dans les cas où la terminaison laisserait un doute ou quand cela va vous aider à mieux comprendre de nouveaux points de grammaire.

4

Les substantifs

Comme rappelé dans l'introduction de cette leçon, en tchèque on distingue trois genres : masculin, féminin et neutre.

De plus, pour le masculin, on distingue les substantifs animés (les personnes et les animaux) et les substantifs inanimés (les objets).

Pour vous permettre de bien apprendre le genre des substantifs, voici un tableau récapitulatif avec les terminaisons typiques pour chaque genre :

Masculin	Féminin	Neutre
une consonne dure	-a	-o
pán (le monsieur)	kniha (le livre)	auto (la voiture)
telefon (le téléphone)	taška (le sac)	kolo (le vélo)
une consonne molle	-e	-e/-ě
muž (l'homme)	restaurace (le restaurant)	moře (la mer)
klíč (la clé)		
	une consonne	-í
	píseň (la chanson)	nádraží (la gare)

Remarques

- Parfois, une même terminaison de mot peut correspondre à plusieurs genres. Dans ces cas-là, il vaut mieux apprendre directement le mot et son genre. Voici deux cas, qui devraient attirer votre attention :
 - Le nom qui finit par une consonne peut être soit masculin soit féminin.
 - Le nom qui finit par « -e » peut être soit féminin soit neutre.
- Au contraire, le nom qui finit par « -o » ou « -í » est généralement neutre.
- Pour les noms masculins, regardez toujours s'ils finissent par une consonne dure ou par une consonne molle. Par la suite, cela sera important pour le choix du bon modèle de déclinaison.

Pour revoir les consonnes dures et les consonnes molles, retournez à la leçon 2.

Les adjectifs

Pour les adjectifs, on distingue également trois genres, comme pour les substantifs.

De plus, il existe deux types d'adjectifs, les adjectifs durs et les adjectifs mous. C'est à nouveau la terminaison du mot qui va vous indiquer de quel type d'adjectif il s'agit.

Les adjectifs durs ont une terminaison différente pour chaque genre.

Masculin	Féminin	Neutre
-ý	-á	-é
nový dům (la nouvelle maison)	nová kniha (le nouveau livre)	nové auto (la nouvelle voiture)

Les adjectifs mous ont la même terminaison pour les trois genres.

Masculin	Féminin	Neutre
-í	-í	-í
moderní dům (la maison moderne)	moderní knihovna (la bibliothèque moderne)	moderní auto (la voiture moderne)

Remarques

- Vous ne pouvez pas savoir à l'avance si un adjectif est dur ou mou (même si on peut l'entendre à la prononciation – une chose facile pour les Tchèques mais un peu plus délicate pour les Français). Il faut donc d'abord apprendre la forme du masculin et en observant sa terminaison, « -ý » ou « -í », vous saurez s'il s'agit d'un adjectif dur ou mou. Par la suite, vous serez capable de dériver facilement les formes du féminin et du neutre.
- Tous les adjectifs dans leur forme de base (nominatif singulier) finissent par une voyelle longue (« -ý », « -á », « -é » ou « -í »). Cela va vous aider à identifier plus facilement les adjectifs et à les distinguer des autres mots, sans forcément connaître la signification des mots en question.
- Dans cette méthode, on vous donne systématiquement les adjectifs dans leur forme du masculin singulier, les deux autres formes (le féminin et le neutre) étant faciles à dériver.

4

Pour finir cette leçon, vous allez encore apprendre à répondre à deux questions bien utiles, « Qu'est-ce que c'est ? » et « Comment c'est ? »

- | | |
|----------------------------|---------------------------------|
| ▪ Co to je? | Qu'est-ce que c'est ? |
| ▪ To je stůl (m). | C'est une table. |
| ▪ To je počítač (m). | C'est un ordinateur. |
| ▪ To je autobus (m). | C'est un autobus. |
| ▪ To je hotel (m). | C'est un hôtel. |
| ▪ To je židle (f). | C'est une chaise. |
| ▪ To je tužka (f). | C'est un crayon. |
| ▪ To je škola (f). | C'est une école. |
| ▪ To je tramvaj (f). | C'est un tram. |
| ▪ To je okno (n). | C'est une fenêtre. |
| ▪ To je město (n). | C'est une ville. |
| ▪ To je letiště (n). | C'est un aéroport. |
| ▪ To je náměstí (n). | C'est une place. |
| ▪ Jaké to je? | Comment c'est ? |
| ▪ Jaký je ten počítač? | Comment est cet ordinateur ? |
| ▪ Ten počítač je nový. | Cet ordinateur est nouveau. |
| ▪ Jaký je ten hotel? | Comment est cet hôtel ? |
| ▪ Ten hotel je moderní. | Cet hôtel est moderne. |
| ▪ Jaká je ta škola? | Comment est cette école ? |
| ▪ Ta škola je mezinárodní. | Cette école est internationale. |
| ▪ Jaká je ta tramvaj? | Comment est ce tram ? |
| ▪ Ta tramvaj je rychlá. | Ce tram est rapide. |
| ▪ Jaké je to okno? | Comment est cette fenêtre ? |
| ▪ To okno je otevřené. | Cette fenêtre est ouverte. |
| ▪ Jaké je to náměstí? | Comment est cette place ? |
| ▪ To náměstí je kulaté. | Cette place est ronde. |

Remarques

- « Ten », « ta » et « to » sont pronoms démonstratifs « ce » et « cette » dans leurs formes du masculin, féminin et neutre du nominatif singulier.
- Pour poser une question relative à une qualité ou une caractéristique d'un objet ou d'une personne on utilise l'équivalent du mot interrogatif français « comment ». En tchèque, il faut toujours utiliser la forme correcte de ce mot en fonction du genre (et du nombre) du nom auquel il se réfère. Les trois formes du nominatif singulier sont « jaký » pour le masculin, « jaká » pour le féminin et « jaké » pour le neutre.

4



Exercices

1 Indiquez le genre des substantifs suivants.

1. kniha
2. kolo
3. nádraží
4. telefon
5. škola

2 Dites si les adjectifs suivants sont durs ou mous et indiquez leur genre.

1. starý
2. inteligentní
3. kulatá
4. nové
5. moderní

3 Répondez aux questions suivantes.

1. Co to je?

.....
.....

2. Jaký je ten autobus?

.....
.....

3. Jaká je ta tužka?

.....
.....

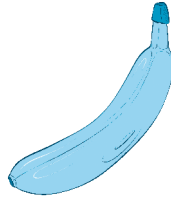
4. Jaké je to město?

.....
.....

Les aliments et les boissons

Les couleurs

Dans cette leçon, vous allez apprendre le nom de quelques aliments et boissons de base, les adjectifs pour les décrire, ainsi que les couleurs.



- Co to je?
- To je **banán**.
- **Jaký** je **ten** banán?
- **Ten** banán je **žlutý** a **sladký**.
- Na obrázku je banán, **který** je žlutý a sladký.

Qu'est-ce que c'est ?
C'est une banane.
Comment est cette banane ?
Cette banane est jaune et sucrée.
Sur l'image, il y a une banane qui est jaune et sucrée.



- Co to je?
- To je **káva**.
- **Jaká** je **ta** káva?
- **Ta** káva je **dobrá**, ale **horká**.
- Na obrázku je káva, **která** je dobrá, ale horká.

Qu'est-ce que c'est ?
C'est un café.
Comment est ce café ?
Ce café est bon mais chaud.
Sur l'image, il y a un café qui est bon mais chaud.



- | | |
|---|---|
| ▪ Co to je? | Qu'est-ce que c'est ? |
| ▪ To je pivo . | C'est une bière. |
| ▪ Jaké je to pivo? | Comment est cette bière ? |
| ▪ To pivo je dobré a studené . | Cette bière est bonne et froide. |
| ▪ Na obrázku je pivo ,
které je dobré a studené . | Sur l'image, il y a une bière
qui est bonne et froide. |

■ Pronom relatif « qui »

« Který », « která » et « které » sont la forme masculine, féminine et neutre du singulier du pronom relatif « qui ». Pour les utiliser correctement, il faut toujours faire attention à quel mot ils se réfèrent et par la suite choisir la bonne forme.

« Který », « která » et « které » seront toujours précédés d'une virgule.

■ Vocabulaire thématique

Les aliments 🎧 2

- | | |
|-------------|--------------------|
| ▪ chléb | le pain |
| ▪ bageta | la baguette |
| ▪ rohlík | le croissant |
| ▪ houska | le petit pain |
| ▪ koláč | la tarte/le gâteau |
| ▪ máslo | le beurre |
| ▪ jogurt | le yaourt |
| ▪ sýr | le fromage |
| ▪ tvaroh | le fromage blanc |
| ▪ vejce (n) | l'œuf |
| ▪ maso | la viande |
| ▪ salám | le saucisson |
| ▪ šunka | le jambon |