

HISTOIRES DE CALCUL INFINITÉSIMAL

De l'étude des courbes
aux dérivées et aux intégrales

sous la direction de
Guillaume Moussard

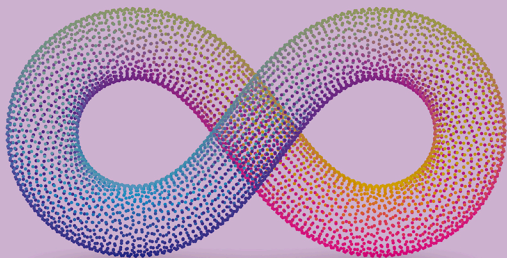


TABLE DES MATIÈRES

I.	Méthodes infinitésimales à l'aube du calcul différentiel.....	11
II.	La « nouvelle analyse » d'Isaac Newton.....	37
III.	L'invention de Leibniz : un calcul pour l'intelligence des lignes courbes.....	61
IV.	Les fonctions logarithmes et exponentielles : quatre siècles d'histoire	85
V.	L'exponentielle avant l'exponentielle, autour de 1690	111
VI.	La série de Taylor pour définir les fonctions dérivées.....	137
VII.	Du calcul des intégrales elliptiques à la théorie des fonctions elliptiques	163
VIII.	Quand le calcul infinitésimal passe à la limite.....	191
IX.	Définir l'intégrale : une nécessité, des élaborations	221
X.	Enseigner l'analyse dans le secondaire (1794-1902)	247
	Index des notions mathématiques	273
	Index des noms propres.....	277