

DESTINATION PÉKIN!

A1-A2

Dès le collège

Méthode pour apprendre ou réviser
les bases du chinois tout en voyageant



Fichiers audio



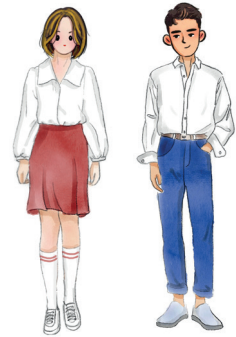
Min LIAO
Zhong Jun YUAN
Rongrong ZHAO
Illustratrice : Jianmei WANG



我叫...

Wǒ jiào...

Je m'appelle...



INTRODUCTION

Lucas XU, 13 ans, un garçon d'origine chinoise né en France, et Emy DUBOIS, 13 ans, une fille française passionnée par la culture chinoise, apprennent tous les deux le chinois dans la même classe au collège. Vous allez suivre leur quotidien, leur voyage scolaire en Chine et découvrir une autre culture fantastique !

Mots nouveaux



05

① 我	wǒ	je, moi, me	我叫Lucas。
② 叫	jiào	s'appeler, appeler	我叫Emy。
③ 岁	sui	an (pour âge)	Lucas 13岁。
④ 是	shì	être	我是Emy。
⑤ 也	yě	aussi	我也13岁。
⑥ 人	rén	personne, homme	中国人, 法国人
⑦ 中国	Zhōngguó	la Chine	中国
⑧ 法国	Fǎguó	la France	法国
⑨ 中国人	Zhōngguó rén	Chinois, Chinoise	Lucas是中国人。
⑩ 法国人	Fǎguó rén	Français, Française	Emy是法国人。



06

我叫 Lucas, 我十三岁, 我是法国人。
我叫 Emy, 我也十三岁, 我也是法国人。



→ **是 shì** : être

- 是 *shì* : Étant un verbe important, 是 *shì* est l'équivalent du verbe « être » en français. Comme le chinois est une langue sans conjugaison verbale, le verbe 是 *shì* reste inchangé quel que soit le sujet.

EXEMPLES

- 我是法国人。 Je suis Français.
- Lucas 是法国人。 Lucas est Français.
- Emy 也是法国人。 Emy est aussi Française.

→ **也 yě** : aussi

- 也 *yě* : Cet adverbe signifie « aussi ». En chinois, l'adverbe se situe très souvent entre le sujet et le verbe, soit :

Sujet+ adverbe + verbe...



À noter !

Contrairement au français, nous ne pouvons pas laisser 也 *yě* seul après le sujet, il faut toujours répéter le verbe de la phrase précédente, comme 我也是 *Wǒ yě shì* « moi aussi » (sujet + 也 + verbe de la phrase précédente).

→ **我叫 Wǒjiào... : Je m'appelle...**

- 我叫 *Wǒjiào* : « Je m'appelle... », suivi du nom de famille, puis du prénom.

EXEMPLE

我叫王一 *Wáng yī*. 王 *Wáng* est un nom de famille très courant en Chine et 一 *yī* est le prénom ici, signifiant « le premier » ou « unique ».

- Il est également possible de ne dire que le prénom, comme dans notre texte :
我叫 Lucas « Je m'appelle Lucas »

→ Je sais compter de 1 à 100

■ Les chiffres de 1 à 10

零	一	二	三	四	五	六	七	八	九	十
zero	un	deux	trois	quatre	cinq	six	sept	huit	neuf	dix
0	1	2	3	4	5	6	7	8	9	10
										

■ 1-59

	yī 一 1	èr 二 2	sān 三 3	sì 四 4	wǔ 五 5	liù 六 6	qī 七 7	bā 八 8	jiǔ 九 9
shí 十 10	shí yī 十一 11							shí bā 十八 18	
èr shí 二十 20					èr shí wǔ 二十五 25				
sān shí 三十 30			sān shí sān 三十三 33						
sì shí 四十 40							sì shí qī 四十七 47		
wǔ shí 五十 50				wǔ shí sì 五十四 54					

★ À noter !

Il est très logique de lire les nombres en chinois.

- Pour les nombres des dizaines comme 20, 30, 40..., c'est facile ! 20 est 2 fois 10, se dit donc 二十 *èrshí*, 30 est 3 fois 10, se dit 三十 *sānshí*, ainsi jusqu'à 90 九十 *jiǔshí*.
- Pour les autres nombres au-dessus de 10, lire d'abord les dizaines, puis les unités. Par exemple : 十一 11 se lit *shí/yī*; 五十四 54 se lit *wǔshí/sì*.

★ À noter !

Voici une structure courante à retenir pour exprimer l'âge d'une personne en chinois :

Sujet + chiffre + 岁 *sui*

- Thomas 14 岁。Thomas a 14 ans.



Astuces de mémorisation des caractères

是 shì

ce caractère signifie « être ». En haut c'est le soleil 日 *rì*, en bas une personne marche. Cette personne marche à grands pas sous le soleil, « être ou ne pas être ? »



也 yě

也 désignait initialement un serpent en chinois classique, et a complètement perdu ce sens aujourd'hui. Pourquoi ne pas appeler ce serpent « aussi 也 *yě* » ?



叫 jiào

pour s'appeler ou appeler quelqu'un, il faut une bouche, c'est logique d'avoir la clé de la bouche 口 *kǒu* à gauche. La partie droite ressemble à une personne debout pliant le bras, elle ressemble aussi au chiffre 4 mal écrit.



ACTIVITÉS

A Écris les caractères suivants en respectant le sens d'écriture :

wǒ 一 亻 手 我 我 我

我																			
---	--	--	--	--	--	--	--	--	--	--	--	--	--	--	--	--	--	--	--

jiào 丨 丷 口 丩 叫

叫																			
---	--	--	--	--	--	--	--	--	--	--	--	--	--	--	--	--	--	--	--

shì 丨 口 日 日 旦 早 早 是 是

是																			
---	--	--	--	--	--	--	--	--	--	--	--	--	--	--	--	--	--	--	--

yě 丨 力 也

也																			
---	--	--	--	--	--	--	--	--	--	--	--	--	--	--	--	--	--	--	--

F Complète le tableau suivant en chinois :

1. dix-neuf
2. vingt-huit
3. trente-sept
4. quarante-six
5. cinquante-cinq

	十	九
二	十	八
	十	
	十	
	十	五

G Place le signe qui convient : > ou <

1. 十五 五十
2. 三十七 三十六
3. 四十八 二十九
4. 六十 七十二

H Calcule en caractères chinois :

1. 四 + 十 =
2. 五十一 + = 五十九
3. 二十 - 七 =
4. - 八十六 = 十三

LE SAVIEZ-VOUS ?

La Chine : 中国

- La superficie de la Chine est de 9,6 millions de km².
17,5 × la superficie française = la superficie chinoise.
- La Chine est le pays le plus peuplé du monde, avec 1,4 milliard d'habitants en 2020.
- La Chine possède plus de 5 000 ans d'histoire. Depuis la première dynastie impériale de la Chine - dynastie de Qin (221 à 206 av. J.-C.) jusqu'à la dernière dynastie des Qing (1644-1912), il y a eu 83 dynasties, 397 empereurs et 162 rois.



这是我的朋友

Zhè shì wǒde péngyou

C'est mon ami



INTRODUCTION

Kevin est un ami de Lucas, Lucas lui présente Emy. Apprenons à faire connaissance avec eux !

Mots nouveaux



① 这	zhè	ce, cette	这是Emy。
② 这是	zhè shì	c'est, voici	这是Lucas。
③ 的	de	marqueur de possession	我的, 他的
④ 朋友	péngyou	ami (e)	中国朋友
⑤ 我的	wǒde	mon, ma, mes	我的朋友
⑥ 他的	tāde	son, sa, ses	他的朋友
⑦ 你	nǐ	tu, te	你的朋友
⑧ 你好	Nǐ hǎo	bonjour	你好!
⑨ 多大了	duō dà le	quel âge	你多大了?

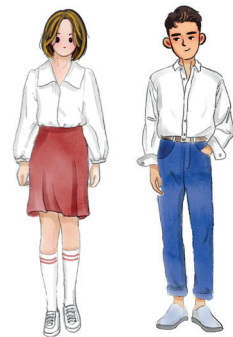


Lucas : Emy, 这是我的朋友, 他叫 Kevin.

Kevin : 你好 Emy 。

Emy : 你好 Kevin, 你多大了?

Kevin : 我十四岁了。



SAVOIR-FAIRE

→ 这是 Zhè shì : Ceci est / C'est / Voici...

- 这是 Zhè shì est une expression usuelle pour présenter quelqu'un ou quelque chose « Ceci est..., C'est..., Voici... »

EXEMPLES

- 这是 Emy。 Zhè shì Emy. Voici Emy.
- 这是我的朋友。 Zhè shì wǒde péngyou. C'est mon ami.

→ Possession en chinois : 的 de

- Pour exprimer la possession en chinois (un objet appartenant à quelqu'un ou l'ami de quelqu'un...), il suffit de mettre la particule 的 de après un pronom personnel ou un nom :
 - 我的 wǒde mon, ma, mes
 - 你的朋友 wǒde péngyou mon /mes ami(e, s)
 - 你的 nǐde ton, ta, tes
 - 你的朋友 nǐde péngyou ton, tes ami(e, s)
 - Emy 的 Emy de quelqu'un/qqch d'Emy
 - Emy 的朋友 Emy de péngyou ami(e, s) d'Emy

→ 你多大了? Nǐ duō dà le? : Quel âge as-tu ?

- Si vous voulez demander l'âge de votre ami en chinois, retenez cette expression figée :
你多大了? Nǐ duō dà le? Quel âge as-tu ?
多 duō signifie ici « combien de », et 大 dà désigne « être grand » en superficie ou en âge.
- Cette expression s'utilise fréquemment pour demander l'âge d'un enfant ou d'un adulte. La réponse est 我 suivi directement du nombre et de 岁 suì : 我十三岁 ou 我十三岁了 Wǒ shí sān suì (le).

Astuces de mémorisation des caractères

他 tā

« il / lui », un homme reste à côté du serpent 也 yě, il est bien courageux !



多 duō

Ce caractère a le sens de « beaucoup de » et « combien de... ? » en fonction du contexte. Vous voyez beaucoup de petits points verts, n'est-ce pas ? Qu'est-ce qu'ils sont nombreux !

