

Partie 2

Épreuve d'admissibilité

17 Concours blanc et corrigés

Dans chacun des 17 groupes de sujet vous trouverez :

- 20 questions préparées à partir des programmes de révisions globalement proposés par les différentes écoles d'IBODE.

Dans chaque groupe de sujets les questions ont été mélangées volontairement et non classés par domaine, ceci pour vous mettre dans les conditions rencontrées fréquemment dans différents concours.

Attention : des questions peuvent se ressembler, mais être différentes !

Les chapitres sont suivis des corrigés et éventuellement d'un complément indiqué par le signe ⓘ .

Les réponses font appel à différentes sources à partir desquelles elles ont été éventuellement remaniées pour proposer « l'essentiel ».

Pour pouvoir répondre en 1 heure 30, vous trouverez des questions dans lesquelles il vous est uniquement demandé de CITER.

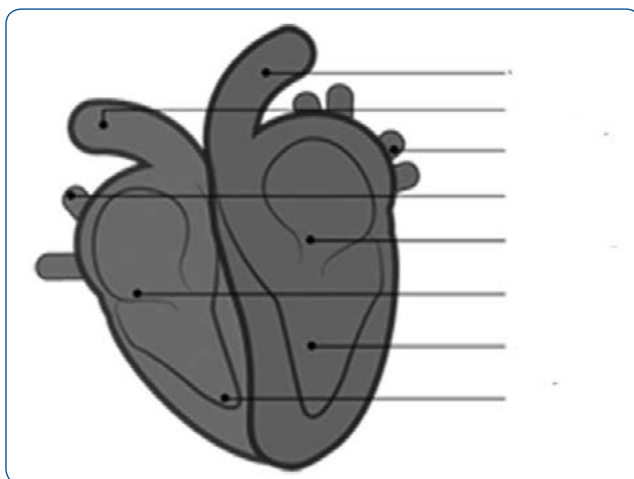
Si vous n'avez qu'à CITER, la rédaction de la réponse vous demandera moins de temps que si vous aviez à développer cette réponse.

CONCOURS BLANC N°1

Temps de l'épreuve : 1 h 30 min

SUJET N°1

Question 1 : Indiquer ce que désignent les flèches.



Question 2 : Cocher les réponses exactes.

- A. Clamper un drain pleural relève d'une prescription médicale.
- B. Après le retrait du drain pleural une radio pulmonaire devra être faite.
- C. Un infirmier est habilité à clamper un drain pleural.
- D. La pose de drain est un acte médical mais le rôle infirmier est celui de la préparation et de collaboration. La surveillance relève du rôle propre infirmier.

Question 3 : Décrire la moelle épinière.

Question 4 : Compléter les ... 1 point correspond à 1 lettre.

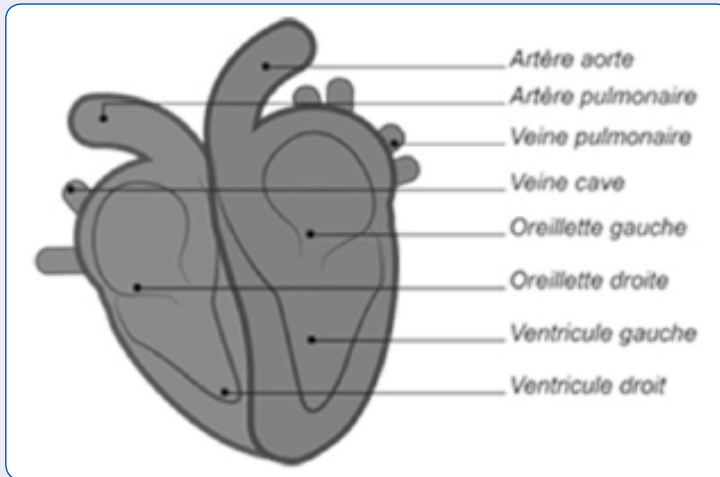
Le curare (utilisé dans les myorelaxants) se fixe à la place de l'..... et bloque les synapses musculaire en prenant la place de l'..... qui ne peut plus agir.

Il provoque un relâchement durable des muscles qui est par paralysie des muscles respiratoires.

C'est un car son action est à celle de l'acétylcholine.

CORRIGÉS N°1

Question 1 : Indiquer ce que désignent les flèches.



Question 2 : Cocher les réponses exactes.

- A. Clamper un drain pleural relève d'une prescription médicale.
- B. Après le retrait du drain pleural une radio pulmonaire devra être faite.
- D. La pose de drain est un acte médical mais le rôle infirmier est celui de la préparation et de collaboration. La surveillance relève du rôle propre infirmier.

Question 3 : Décrire la moelle épinière.

La moelle épinière est située dans le canal vertébral, protégée par les vertèbres et des membranes, les méninges. Elle est constituée :

- De la substance grise au centre, qui présente 2 cornes postérieures (= dorsales) et 2 cornes antérieures (= ventrales).
- Elle contient les corps cellulaires de neurones multipolaires : les motoneurones, ainsi que des cellules gliales.
- De la substance blanche à l'extérieur, ensemble de fibres nerveuses myélinisées (axone + gaine de myéline autour).
- 31 paires de nerfs rachidiens viennent s'attacher à la moelle épinière par leur racine dorsale et ventrale.

Question 4 : Compléter les ... 1 point correspond à 1 lettre.

Le curare (utilisé dans les myorelaxants) se fixe à la place de **l'acétylcholine** et bloque les synapses musculaire en prenant la place de **l'acétylcholine** qui ne peut plus agir.

Il provoque un relâchement durable des muscles qui est **mortel** par paralysie des muscles respiratoires.

C'est un **antagoniste** car son action est **inverse** à celle de l'acétylcholine.

Question 5 : Qu'est-ce que la vitesse de sédimentation ?

La vitesse de sédimentation ou VS est un test qui mesure la vitesse à laquelle les globules rouges chutent dans un tube de sang placé à la verticale.

Cet examen permet de détecter une inflammation ou une infection, comme la tuberculose ou une infection urinaire.