

Chapitre 11

Optimisation des performances

1. Citrix Director

1.1 Présentation

La solution Citrix Director participe au maintien en conditions opérationnelles et au suivi de l'expérience utilisateur des plates-formes Citrix XenDesktop et XenApp. Citrix Director est le nom de la solution Citrix Monitoring.

Citrix Director intègre les fonctionnalités EdgeSight Performance Management et Analyse du réseau dans une solution intégrée qui offre une vraie plateforme de suivi de l'expérience utilisateur. La fonctionnalité EdgeSight Analyse du réseau nécessite le composant NetScaler HDX Insight.

Les principaux bénéfices de l'utilisation de Citrix Director sont les suivants :

- La surveillance et le suivi en temps réel des performances relatives à XenApp, incluant les serveurs et les sessions utilisateurs à partir d'une vue unique appelée tableau de bord.
- L'intégration des fonctionnalités Citrix EdgeSight pour l'analyse des données de performances et l'analyse réseau.

- L'analyse de l'expérience utilisateur comme par exemple le temps d'ouverture de session.
- La remontée visuelle des erreurs à partir des informations contenues dans les journaux de collecte des composants de la plate-forme.
- L'utilisation des données de performances stockées dans la base de données du site Citrix XenApp. Elles sont communiquées au serveur Director par le serveur Delivery Controller pour créer des rapports de tendances basés sur l'historique des données collectées.

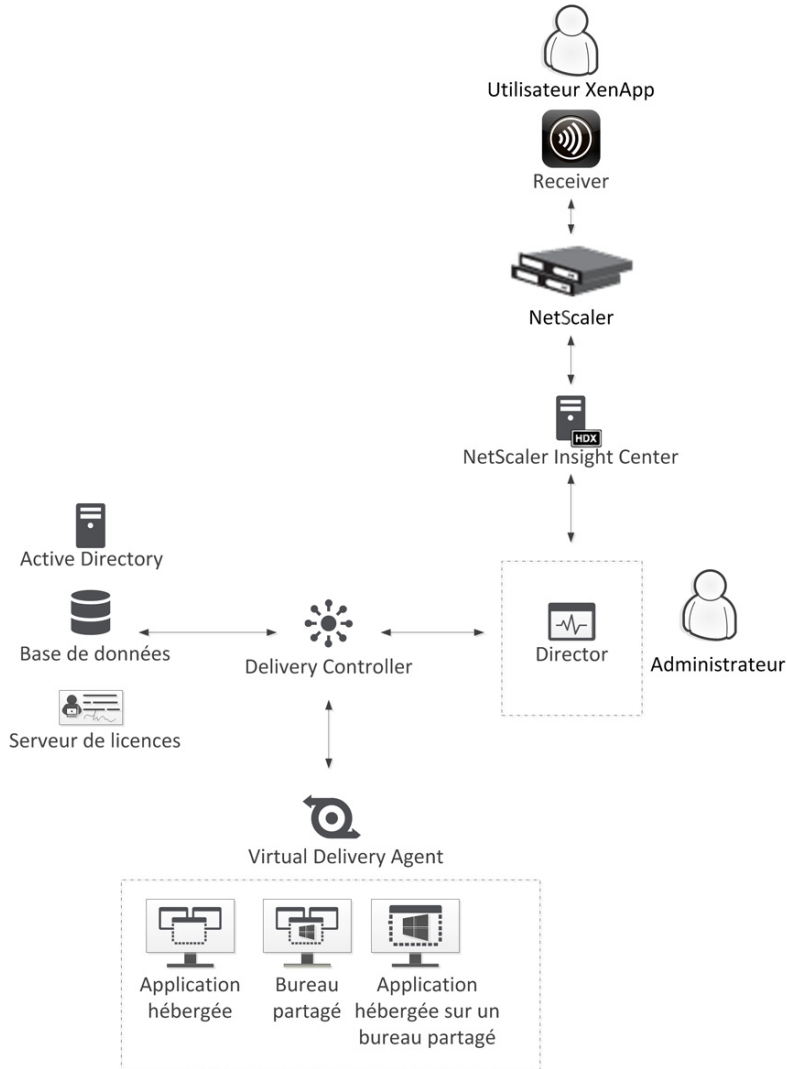
Vous possédez, grâce à cet outil, le moyen de suivre le comportement des éléments de l'infrastructure en production. Vous pouvez évaluer l'impact d'une modification d'architecture ou d'une mise à jour. L'outil Citrix Director est déterminant pour stabiliser l'infrastructure virtuelle et évaluer les performances perçues par les utilisateurs de la plate-forme. Cet outil est principalement utilisé pour :

- La garantie des performances de l'infrastructure et du suivi de l'expérience utilisateur en mesurant la qualité de service rendue.
- Le respect des SLA (*Service Level Agreement*).
- Le maintien de l'usage normal des ressources de l'infrastructure.
- La détection d'une utilisation anormale des ressources de l'infrastructure.
- L'assistance au support. Vous disposez d'outils de premier niveau de support et d'éléments chiffrés pour la résolution des problèmes.

1.2 Architecture

Citrix Director communique avec les composants de la plate-forme Citrix XenApp et nécessite un serveur Microsoft Internet Information Services (IIS) 7.0. Un serveur Citrix Director peut communiquer avec plusieurs sites XenApp et XenDesktop.

Le schéma de la figure suivante présente l'architecture de mise en œuvre de Citrix Director pour une infrastructure Citrix XenApp :



Principe de fonctionnement

Les utilisateurs se connectent à la console Citrix Director par l'intermédiaire d'un navigateur web. Les données du site sont communiquées au serveur Director par le serveur Delivery Controller. La fonctionnalité EdgeSight Analyse du réseau requiert un serveur NetScaler Insight Center pour communiquer avec l'appliance NetScaler.

Gestion des droits d'accès

Les administrateurs du site Citrix XenApp disposent des droits de connexion et des habilitations sur Citrix Director.

Pour pouvoir créer un compte d'administration délégué pour Citrix Director, comme par exemple pour le service d'assistance, vous devez réaliser les opérations suivantes :

- Créer un groupe d'utilisateurs dans la console Active Directory dans lequel vous ajouterez les utilisateurs du service d'assistance.
- Créer un compte administrateur XenApp délégué sur l'étendue de votre choix avec le rôle spécifique Administrateur du service d'assistance. Ce compte administrateur délégué utilise les données du groupe d'utilisateurs Active Directory précédemment créé.

Vous pouvez ensuite directement, avec un compte utilisateur appartenant au groupe Active Directory du service d'assistance, ouvrir une session sur la console Citrix Director.

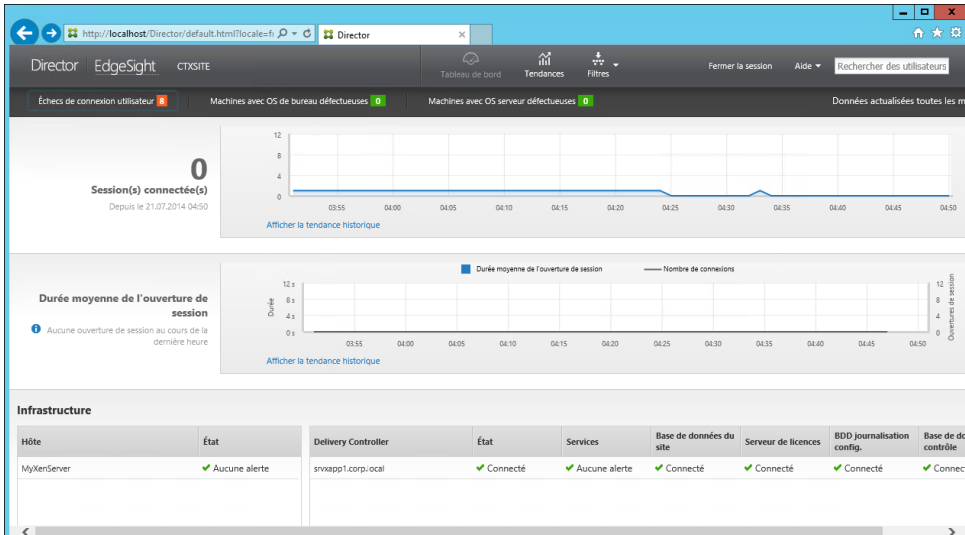
1.3 Utilisation de Citrix Director

L'utilisation de la solution Citrix Director ne se limite pas à la résolution de problèmes mais offre une vraie visualisation de l'activité de la plate-forme.

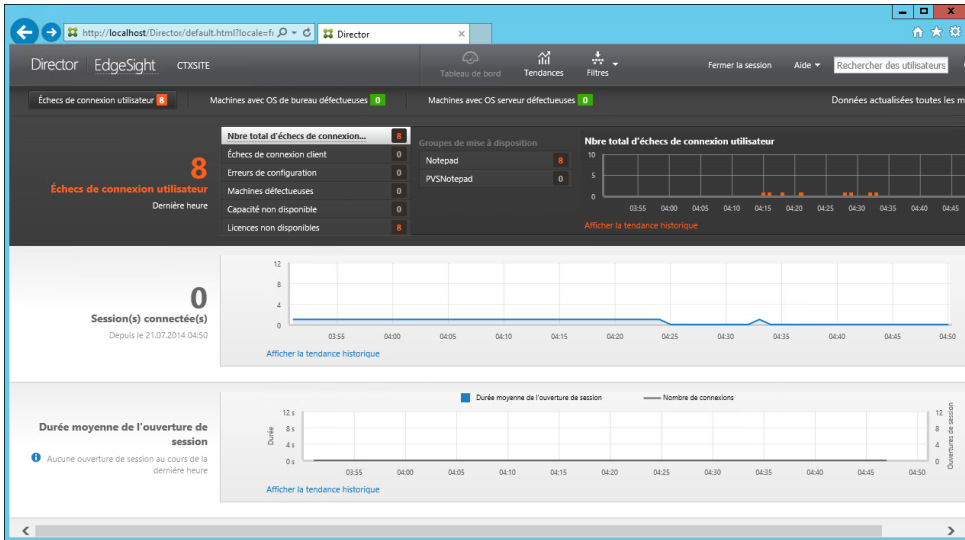
Tableau de bord

Lorsque vous accédez à Citrix Director, la vue affichée par défaut est la vue du tableau de bord de suivi en temps réel de la plate-forme Citrix XenApp. Cette vue consolidée affiche le nombre de sessions connectées mais permet aussi de visualiser les échecs de connexion des utilisateurs. Un nombre trop important d'échecs indique potentiellement un problème sur un composant ou service d'infrastructure. L'état du serveur Delivery Controller et des flux de communication aux composants de l'infrastructure comme la base de données est visible depuis cet affichage.

Vue du tableau de bord lors de la connexion à Citrix Director :



Vous pouvez visualiser dans cet écran les échecs de connexion.



Rapports de tendances

L'affichage des rapports de tendances complète la vue en temps réel de la plate-forme pour visualiser les données de performances sur une fourchette de temps plus importante.