

SOMMAIRE

INTRODUCTION 7

CUIR ET MATÉRIAUX DIVERS 8

Le cuir 9

Le tannage 9

Les différentes parties de la peau 10

Les cuirs utilisés
en bourrellerie 10

Quelques appellations
usuelles 12

Comment juger
de la qualité d'une peau 12

Les matières naturelles 12

Les matières synthétiques 14

Comment reconnaître
les fibres 14

LA BOUCLERIE 16

Quelques appellations
usuelles 17

Les formes de boucles 17

Dimensions des boucles
et des anneaux 22

À savoir 22

LES OUTILS ET LEURS FONCTIONS 24

Utilisation des outils 25

D'autres outils utilisés 28

FABRIQUER SES OUTILS 30

Fabriquer une pince
de bourrelier 31

Fabriquer une alêne
et l'emmancher 32

Faire un formoir 32

Faire une griffe 32

Fabriquer un couteau
mécanique 34

Un guide d'abacarrage 34

Une pincette pour coudre
les passants 34

AFFÛTER SES OUTILS 36

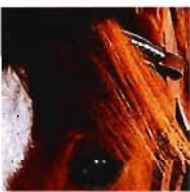
L'angle d'affûtage 37

Le sens d'affûtage 37

Les instruments d'affûtage 37

Conseils d'affûtage 39

Jamais de chaleur 39



LES COUTURES	40	Matelassure déchirée	76
Avertissement	41	Recoudre un bouton	76
Enfiler les aiguilles	41	Arranger des semelles décollées	78
Les six phases de la couture	43	Consolider un tapis de selle	78
Les principaux points de couture ...	44	Quelques dépannages	78
 		Quelques montages et assemblages	81
ASSEMBLAGES DIVERS	50	 	
Le collage	51	QUELQUES TRESSAGES	82
L'assemblage par rivets	51	Le tressage à trois brins	83
L'assemblage par laçage	52	Le tressage à cinq brins	85
Quelques fermetures	55	 	
 		ANNEXES	86
FABRICATIONS DIVERSES	56	Aménager un petit atelier	86
Fabrications sans création de volume	57	Comment tanner une petite peau	89
Fabrications avec volume	67	Comment récupérer d'anciens cuirs	90
Fabrications et montages particuliers	72	Teindre le cuir	90
 		Entretien des harnachements	91
RÉPARATIONS ET DÉPANNAGES ...	74	 	
Rupture à la jonction des rênes	75	ADRESSES UTILES	94
Réparer un passant fixe	75		
Refaire un passant mobile	75		
Réparer un troussequin abîmé	75		