

Introduction .....	xii
Nomenclature et orientation anatomiques.....	xiii
Classification animale.....	xiii
Terminologie générale – termes topographiques.....	xvi
Plans du corps.....	xviii
Cavités et membranes du corps.....	xx

## **SECTION 1    LE CHIEN**

Planche 1.1	Vue superficielle du chien mâle (Beagle) .....	2
Planche 1.2	Vue superficielle de la chienne (Chesapeake Bay retriever).....	3
Planche 1.3	Régions anatomiques du corps.....	4
Planche 1.4	Squelette .....	5
Planche 1.5	Muscles cutanés et principaux fascias chez le chien .....	6
Planche 1.6	Muscles superficiels chez la chienne .....	7
Planche 1.7	Muscles profonds chez le chien .....	8
Planche 1.8	Muscles cervicaux profonds, principales articulations et viscères <i>in situ</i> chez la chienne.....	9
Planche 1.9	Vue para-axiale et médiale du troisième doigt.....	10
Planche 1.10	Vues palmaires des principales structures de la main ; vue plantaire des principales structures du pied .....	11
Planche 1.11	Coupe médiane de la tête et dentition.....	12
Planche 1.12	Œil et structures accessoires de l'œil .....	13
Planche 1.13	Cavité nasale.....	14
Planche 1.14	Oreille externe, moyenne et interne .....	15
Planche 1.15	Cavité buccale, langue et œsophage.....	16
Planche 1.16	Vue ventrale des structures abdominales.....	17
Planche 1.17	Gros intestin, anus et sacs anaux .....	18

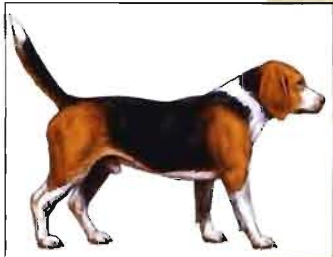


Planche 1.18	Cavités du corps et (membranes) séreuses .....	19
Planche 1.19	Rapports anatomiques entre les viscères thoraciques, abdominaux et pelviens, et le squelette chez le chien.....	20
Planche 1.20	Rapports anatomiques entre les viscères thoraciques, abdominaux et pelviens, et le squelette chez la chienne.....	21
Planche 1.21	Articulation de la hanche.....	22
Planche 1.22	Localisation des principales glandes endocrines.....	23
Planche 1.23	Rapports anatomiques des organes génitaux chez le chien.....	24
Planche 1.24	Rapports anatomiques des organes génitaux chez la chienne .....	25
Planche 1.25	Principales veines .....	26
Planche 1.26	Principales artères.....	27
Planche 1.27	Nœuds et vaisseaux lymphatiques .....	28
Planche 1.28	Système nerveux central et nerfs rachidiens.....	29
Planche 1.29	Système nerveux autonome .....	30
Planche 1.30	Cerveau.....	31

## **SECTION 2 LE CHAT**

Planche 2.1	Vue superficielle du chat mâle (Européen).....	34
Planche 2.2	Vue superficielle de la chatte (Persan).....	35
Planche 2.3	Régions anatomiques du corps.....	36
Planche 2.4	Squelette.....	37
Planche 2.5	Muscles cutanés et principaux fascias chez le mâle .....	38
Planche 2.6	Muscles superficiels chez la femelle .....	39
Planche 2.7	Muscles médians et viscères <i>in situ</i> chez le mâle .....	40
Planche 2.8	Muscles profonds et viscères <i>in situ</i> chez la femelle.....	41
Planche 2.9	Coupe médiane de la tête. Dentition .....	42
Planche 2.10	Cavité buccale, langue, pharynx et épiglotte .....	43
Planche 2.11	Oreille externe, moyenne et interne.....	44
Planche 2.12	Œil et structures accessoires de l'œil.....	45
Planche 2.13	Estomac et intestin grêle.....	46
Planche 2.14	Gros intestin, anus et sacs anaux .....	47

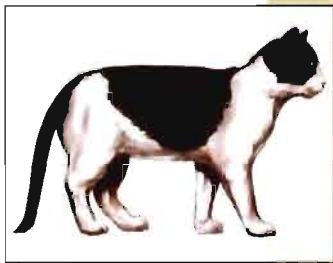
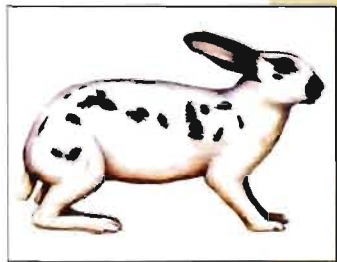


Planche 2.15	Structures superficielles et profondes de la main.....	48
Planche 2.16	Vues palmaires (plantaires) des principales structures de la main (du pied).....	49
Planche 2.17	Rapports anatomiques entre les viscères thoraciques, abdominaux et pelviens, et le squelette chez le mâle.....	50
Planche 2.18	Rapports anatomiques entre les viscères thoraciques, abdominaux et pelviens, et le squelette chez la femelle.....	51
Planche 2.19	Rapports anatomiques des organes génitaux chez le mâle .....	52
Planche 2.20	Rapports anatomiques des organes génitaux chez la femelle .....	53
Planche 2.21	Principales veines .....	54
Planche 2.22	Principales artères.....	55
Planche 2.23	Glandes endocrines et nœuds lymphatiques .....	56
Planche 2.24	Système nerveux central et nerfs rachidiens.....	57
Planche 2.25	Système nerveux autonome .....	58
Planche 2.26	Cerveau.....	59

### SECTION 3 LE LAPIN

Planche 3.1	Vue superficielle .....	62
Planche 3.2	Régions anatomiques du corps.....	63
Planche 3.3	Squelette .....	64
Planche 3.4	Glandes endocrines et nœuds lymphatiques .....	65
Planche 3.5	Muscles superficiels chez le mâle .....	66
Planche 3.6	Muscles profonds chez la femelle.....	67
Planche 3.7	Coupe médiane de la tête du lapin. Dentition .....	68
Planche 3.8	Cavité buccale, langue, pharynx et œsophage.....	69
Planche 3.9	Viscères thoraciques, abdominaux et pelviens ( <i>in situ</i> ) chez le mâle.....	70
Planche 3.10	Viscères thoraciques, abdominaux et pelviens ( <i>in situ</i> ) chez la femelle.....	71
Planche 3.11	Rapports anatomiques des organes génitaux chez le mâle .....	72
Planche 3.12	Rapports anatomiques des organes génitaux chez la femelle.....	73
Planche 3.13	Système nerveux central et nerfs rachidiens.....	74
Planche 3.14	Cerveau.....	75



## SECTION 4 LE RAT

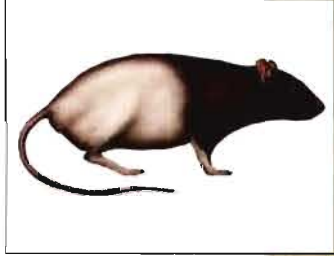


Planche 4.1	Vue superficielle .....	78
Planche 4.2	Squelette .....	79
Planche 4.3	Muscles superficiels chez le mâle .....	80
Planche 4.4	Muscles profonds et médians chez la femelle .....	81
Planche 4.5	Coupe médiane de la tête. Dentition .....	82
Planche 4.6	Vue ventrale des structures abdominales ( <i>in situ</i> ) et schéma du système digestif .....	83
Planche 4.7	Rapports anatomiques entre les viscères thoraciques, abdominaux et pelviens, et le squelette chez le mâle .....	84
Planche 4.8	Rapports anatomiques entre les viscères thoraciques, abdominaux et pelviens, et le squelette chez la femelle .....	85
Planche 4.9	Rapports anatomiques des organes génitaux chez le mâle .....	86
Planche 4.10	Rapports anatomiques des organes génitaux chez la femelle .....	87
Planche 4.11	Système nerveux central et nerfs rachidiens .....	88
Planche 4.12	Système nerveux autonome .....	89
Planche 4.13	Cerveau .....	90
Planche 4.14	Cerveau et détails du mésencéphale .....	91

## SECTION 5 LE COBAYE

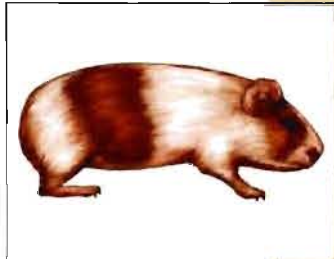


Planche 5.1	Vue superficielle .....	94
Planche 5.2	Squelette .....	95
Planche 5.3	Muscles superficiels chez le mâle .....	96
Planche 5.4	Muscles profonds et médians chez la femelle .....	97
Planche 5.5	Coupe médiane de la tête. Dentition .....	98
Planche 5.6	Vue ventrale des structures abdominales ( <i>in situ</i> ) et schéma du système digestif .....	99
Planche 5.7	Rapports anatomiques entre les viscères thoraciques, abdominaux et pelviens, et le squelette chez le mâle .....	100
Planche 5.8	Rapports anatomiques entre les viscères thoraciques, abdominaux et pelviens, et le squelette chez la femelle .....	101
Planche 5.9	Rapports anatomiques des organes génitaux chez le mâle .....	102
Planche 5.10	Rapports anatomiques des organes génitaux chez la femelle .....	103
Planche 5.11	Système nerveux central et nerfs rachidiens .....	104
Planche 5.12	Cerveau .....	105